

▲ Neptunus  
präsentiert neues  
Zelt „Ocean“

▲ Energiesparen mit den  
Spezialisten von  
Munters MCS

▲ Zederkof will  
auf dem deutschen  
Markt wachsen

# zeltundco

ZELTBAU \* ZELTVERMIETUNG \* ZELTZUBEHÖR

Ausgabe 3/2008 \* Preis 4.50 EURO \* [www.zeltundco.de](http://www.zeltundco.de)

## Auf Reserve

Wie die hohen Energiepreise  
der Zeltbranche  
das Geschäft verhaseln



# ESCHENBACH.

## ZELTBAU



Audi Präsentation / Mallorca



Der Name **ESCHENBACH-Zeltbau** steht bereits seit 1973 für höchste Ansprüche in Sachen Zeltbau, Zelt-Design und Technik. Wir liefern kreative Ideen und sorgen für die Umsetzung Ihrer Wünsche als Full-Service-Partner. Vom Partyzelt bis zur Großzeltlocation erhalten Sie alles aus einer Hand.



Hoher Markstein 18-24 - 97631 Bad Königshofen

Gebührenfreie Servicenummer:

**0800 - 100 34 140**

[www.eschenbach-zeltbau.de](http://www.eschenbach-zeltbau.de)

# Krise als Chance...



ZELT UND CO Ausgabe 03/2008

Titelbild: fotolia

Die Wirtschaft hat schon mehr als eine Hand an der Alarmglocke. Das Konjunkturbarometer zeigt nach unten. Die Kauffreudigkeit der Menschen in diesem Land ist schon lange am Boden. Grund genug für Wirtschaftswissenschaftler schon einmal die Rezession auszurufen. Eine Steilvorlage für alle Konzerne, die sowieso ein paar tausend Mitarbeiter loswerden wollen. Und eine Bundesregierung, die sich drei Jahre lang an einem Aufschwung erfreut hat, den sie trotz vieler Versuche (Mehrwertsteuer!) nicht verhindern konnte, torkelt angesichts der Situation endgültig in die Tatenlosigkeit.

Die Zeltbranche darf dabei zuschauen. Hersteller und Vermieter sitzen ganz am Ende der Kette und kriegen alles ab was kommt. Energiepreise, Mautgebühren, Bürokratismus und ein ungerechtes und unternehmerfeindliches Steuersystem – mehr geht fast nicht. Es klingt nach Endzeitstimmung. Getreu dem Satz des Dichters Heinrich Heine: „Denk ich an Deutschland in der Nacht, bin ich um den Schlaf gebracht.“

Welchen Sinn macht es eigentlich, eine Krise derart zu beschwören. Natürlich ist die Weltkonjunktur nicht gut. Natürlich haben die Amerikaner Probleme im XXL-Format und natürlich sind die Energiepreise unverschämte hoch.

Aber - noch ein geflügeltes Wort frei nach Hermann Hesse - in jedem Abschied wohnt ein neuer Anfang inne. Vielleicht macht es also viel mehr Sinn, die herannahende Krise als Chance zu begreifen. Vielleicht sorgt eine Krise mit steigenden Kosten dafür, dass eine Branche all diejenigen aussortieren kann, die sich bislang nur dadurch hervorgetan haben, immer billiger zu sein als der Rest. Vielleicht nutzen auch die Zeltvermieter die Krise, sich endlich zu organisieren, um eine ähnliche Position zu erlangen wie die Kollegen Schausteller. Und vielleicht sorgt eine Krise dafür, dass viele Unternehmen sich den teuren Veranstaltungsort sparen und am Firmensitz feiern. Dafür brauchen sie nämlich in der Regel ein Zelt. Und das wäre doch gar nicht so schlecht.

In diesem Sinne, viel Spaß beim Lesen!

## Dieses Logo sollten Sie sich merken.



innovationen in zelt

Und unsere neue Adresse. Innovationen in Zelt jetzt in unserem neu erbauten 4.000 m<sup>2</sup> großen Produktions- und Verwaltungsgebäude.  
Elflein Textilüberdachungen GmbH, Ludwig-Elsbett-Straße 8, 97616 Bad Neustadt - Salz  
Telefon: +49 (0) 9771 63093-0, Telefax: +49 (0) 9771 63093-33, www.elflein-zelte.de

Veranstaltungszelte   
Lager- und Industriezelte   
Reit- und Stallzelte 





## PREISVERSPRECHEN



Unser fortdauerndes Ziel ist, unsere Kunden weltweit mit einer herausragenden Produktpalette und den bestmöglichen Preisen zu bedienen. Um dieses Ziel zu erreichen, beobachten wir ständig die allgemeine Preissituation am Markt.

Wir expandieren ständig weiter. So eröffneten wir im Jahr 2007 in Australien, Indien, Süd-Amerika und Skandinavien neue Verkaufsbüros. Für das Jahr 2008 sind weitere Eröffnungen geplant.



## Konstruktionen mit gebogenen Dachholmen

RÖDER HTS HÖCKER verfügt seit kurzem über eine Auswahl an Konstruktionen mit gebogenen Dachholmen - Für weitere Informationen wenden Sie sich bitte an Ihren zuständigen Vertreter.

## Marktplatz für gebrauchte Konstruktionen

Wir haben ständig eine große Auswahl an gebrauchten Zeltkonstruktionen an Lager. Unseren Aktuellen Bestand können Sie unter [www.roeder-hts.de](http://www.roeder-hts.de) einsehen.

„Marktplatz“



Willkommen bei RÖDER HTS HÖCKER.



Weltweiter Export und bester Service

### Hauptsitz

RÖDER HTS HÖCKER GmbH  
Hinter der Schlagmühle 1  
Kefenrod D-63699  
Deutschland

Tel: +49 (0) 60 49 95 100  
Fax: +49 (0) 60 49 95 1020  
Email: [verkauf@roeder-hts.de](mailto:verkauf@roeder-hts.de)

### Großbritannien & Irland

RÖDER HTS HÖCKER GmbH  
Unit 3, Lawrence Way  
Camberley, Surrey  
Großbritannien GU15 3DL

Tel: +44 (0) 870 242 6056  
Fax: +44 (0) 870 242 6057  
Email: [sales@roederhts.com](mailto:sales@roederhts.com)

### Frankreich

RÖDER HTS HÖCKER GmbH  
3 Rue Des Pruniers  
F-67670 Mommenheim  
Frankreich

Tel: +33 (0) 388 591 668  
Fax: +33 (0) 388 591 623  
Email: [vente@roeder-hts-hocker.com](mailto:vente@roeder-hts-hocker.com)

### Mittlerer Osten

RÖDER HTS HÖCKER GmbH  
P.O. Box 2954  
Code 11821  
Kalda  
Amman, Jordanien

Tel: +1 (0) 239 489 3304  
Fax: +1 (0) 239 489 3394  
Email: [info@hts-structures.com](mailto:info@hts-structures.com)

### USA

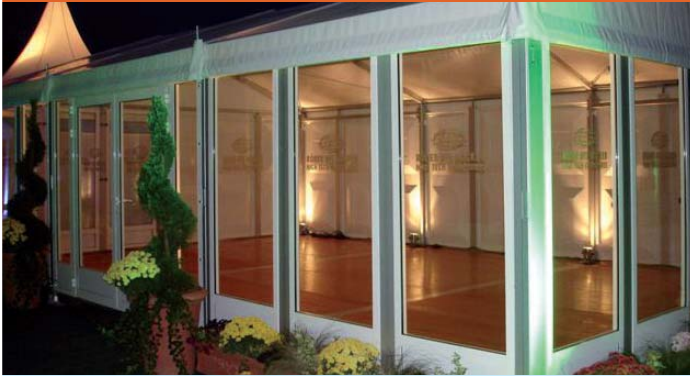
HÖCKER HTS  
1595 Kelly Road  
Fort Myers, D-63699  
FL 33908 USA

Tel: +1 (0) 239 489 3304  
Fax: +1 (0) 239 489 3394  
Email: [info@hts-structures.com](mailto:info@hts-structures.com)



# RÖDER HTS PARTYZELTE

**Wir garantieren Ihnen die besten  
Preise auf alle neuen Konstruktionen**



Verfügbar in 2, 3 oder 4-Nutprofilen können RÖDER HTS Partyzelte in freitragenden Spannweiten von 3 m, 4 m, 5 m, 6 m, 8 m, 9 m und 10 m aufgebaut werden. Die Traufhöhe beträgt 2,30 m, der Binderabstand 3,00 m. Unsere Kunden können zwischen dem alten System oder dem verbesserten RÖDER HTS System wählen.

Für alle Partyzelte halten wir ein umfangreiches Sortiment an Zubehör bereit. Dazu gehören z. B. drei verschiedene Fußbodensysteme, Umrüstsätze für Hochpunkte, Glas- oder PVC Seitenwände, Türsysteme und vieles andere mehr.

Als Komplettpakete erhalten Sie unsere Zeltgerüste mit Beplanung einschließlich aller Aufbauwerkzeuge, Erdnägeln, Windverbände usw. zum sofortigen Einsatz. Wir liefern aber auch Einzel- und Ersatzteile. Durch den Einsatz von Besten Materialien wie Verseidag und Mehler entsprechen unsere Planen den höchsten Qualitätsansprüchen.

## RÖDER HTS Großzelte



Die Großzelte von RÖDER HTS sind lieferbar in freitragenden Breiten von 10 – 60 m mit standartmäßigen Seitenhöhen von 2,40 m, 3,00 m oder 4,00 m. Der Binderabstand beträgt 5,00 m und bezüglich der Länge sind keine Grenzen gesetzt.

Wie alle RÖDER HTS Konstruktionen sind auch unsere Großzelte aus hochwertigen stranggepressten eloxierten Aluminiumprofilen hergestellt. Die professionelle Herstellung der Zeltgerüste durch den Einsatz modernster Technologien, wie CNC-Maschinen, Schweißroboter und Lasertechnik sichert einen gleich bleibenden Qualitätsstandard ohne Toleranzen und bietet damit Grundlage zum bestmöglichen Produkt-Finish.

Auch für alle Großzelte bieten wir ein umfangreiches Zubehörsortiment an. Neben verschiedenen Fußbodensystemen, Vordächern, Glas- oder PVC Fassade gehören auch Nesselbespannung oder Dekorationen dazu.

Ob als Komplettpaket inkl. Beplanung und Zubehör zum sofortigen Einsatz oder als Einzel- bzw. Ersatzteillieferung bieten wir Ihnen überzeugende Qualität zum günstigen Preis. Kunden können zwischen dem alten System und dem verbesserten RÖDER HTS System wählen.

**Wir sind der einzige Lieferant  
für Original Höcker Konstruktionen  
und Zubehörteile.**

## HÖCKER – Partyzelte – Serie P



Die HÖCKER P-Serie ist lieferbar in 2 oder 4-Nutprofilen und in Breiten von 3 – 15 m. Alle HÖCKER Partyzelte haben einen Binderabstand von 3 m und eine Seitenhöhe von 2,40 m. Die Robustheit und Langlebigkeit dieser Konstruktionen verbunden mit der Möglichkeit des schnellen Auf- und Abbau überzeugen unsere Kunden schon seit vielen Jahren.

Auch hier bieten wir Ihnen umfangreiches Zubehör wie Türsysteme, Glas- oder PVC Fassade und Hochpunkte an. Außerdem können wir 6-Eck-Konstruktionen, Anbauanheiten und Umbausätze für Hochpunkte für alle HÖCKER Partyzelte liefern.

## HÖCKER Festzelte



**HÖCKER Festzelte** werden rund um die Welt von führenden Zeltverleihern eingesetzt. Die Konstruktionen sind verfügbar in breiten von 10 – 90 m mit Seitenhöhen von 2,40 – 6,00 m.

Die Festzelt-Serie vereint Qualität und Technologie in sich und bietet viele praktische Vorteile. So lassen sich die Einzelteile leicht und effektiv stapeln und vermindern so den Frachtraum. Alle Großzelte von HÖCKER sind mit dem gewohnten Zubehörprogramm wie Glas- und PVC Fassade, Türsystemen und Fußboden-Systemen erhältlich.

Die einfache und schnelle Montage, die Langlebigkeit und Wirtschaftlichkeit werden Sie überzeugen. Qualitäten, die Sie sicherlich zu schätzen wissen ...



**firmenporträt** Party Rent schafft einzigartige Eventatmosphäre – 620 Quadratmeter Zelt  
Seite 32



**firmenporträt** Schluss mit der Klimatisierung mittels Heiß- und Kallluft Energiesparen mit Munters MCS  
Seite 34



**firmenporträt** Alles aus einer Hand – Der Full-Service-Dienstleister Zederkof will auch in Deutschland wachsen  
Seite 36

 **news**

**ZELTAKADEMIE**  
Erfolgreicher Start

**08 ZENDOME – SYSTEM 180** **20**  
Neue Raumlösungen für Events

**NEPTUNUS**  
Ocean – Ein außergewöhnliches Zelt für außergewöhnliche Veranstaltungen

**10 STAGECO** **22**  
50 Tonnen Material für Holz- und Stahlkonstruktionen

**LOSBERGER**  
Mit Zelten von Losberger: Schiffstaufe der AIDAbella

**12 ALUMINIUM 2008** **24**  
50 Tonnen Material für Holz- und Stahlkonstruktionen

**ROLA-TRAC**  
Einsatz auf dem „heiligen Rasen“

**14 PROFEX** **26**  
Platz sparend und variantenreich – Neue Transportgestelle

**EMSLANDZELTE**  
Emslandzelte goes Kunst

**16**

 **thema**

**Auf Reserve**  
Wie die hohen Energiepreise der Zeltbranche das Geschäft verhängeln

**28 „Eine wirkliche Neuheit“** **39**  
Sven Tartler, verantwortlich für Marketing, Vertrieb, Verkauf, Vermietung und Export bei der Tartler Zelte AG über das neue Motorhome für Force India und die Innovationsfreude der Zeltbranche

**Das „Taj Mahal“ im Motorhome der Formel 1**  
Tartler Zelte AG konstruiert für Futurecom das höchste Motorhome der Formel eins für den indischen Rennstall Force India

**38**

 **service**

**branchenbuch**  
**Inserentenverzeichnis**  
**impressum**

**44**  
**50**  
**50**

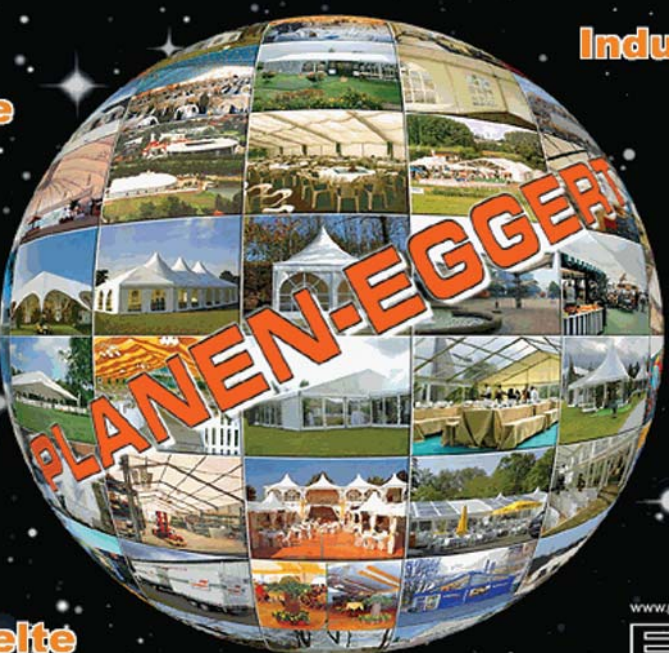
www.planen-eggert.de

Home

Partyzelte

Pagoden

Festzelte



Industriezelte

weitere Produkte

Zubehör

www.planen-eggert.de

EGGERT

29456 Hitzacker/Elbe · Tel. 058 62/9676-0 · Fax -76





TOI TOI & DIXI PRÄSENTIERT:  
DIE ECHE TE PREMIUM LINE



DAMEN VERSION

HERREN VERSION



# LADIES & GENTLEMEN

GETRENNT. GEMEINSAM.

EIN BEEINDRUCKENDES RAUMGEFÜHL. UNVERGLEICHLICH UND KONKURRENZLOS INSZENIERT.

SANITÄRCONTAINER MIT:

MP3-PLAYER • DUFTSPENDER • BERÜHRUNGSLÖSE WASSERHÄHNE • KLIMAAANLAGE  
BERÜHRUNGSLÖSE URINALE • DAMENHYGIENE-ACCESSOIRES • BELEUCHTETER SCHMINKSPIEGEL  
SCHMINKTISCHE MIT GROSSZÜGIGER ABLAGEFLÄCHE • HALOGENBELEUCHTUNG

**TOI TOI & DIXI**  
SANITÄRSYSTEME GmbH

# Erfolgreicher Start der Zeltakademie

## Internetauftritt jetzt online

Die „Zeltakademie“ hat einen erfolgreichen Start hingelegt. Das Seminar- und Dienstleistungsangebot für die Zeltbranche ist gut angekommen. Mit etwas Verzögerung geht jetzt auch der neue Internetauftritt an den Start.

Unter [www.zeltakademie.de](http://www.zeltakademie.de) finden die Besucher alle wichtigen Informationen. Die einzelnen Seminare für die Bereiche Marketing, Öffentlichkeitsarbeit und Werbung sind ebenso detailliert dargestellt wie die Dienstleistungsangebote. Ein besonderer Wert wurde dabei



auf die Transparenz gelegt. „Wir zeigen, was wir bieten und verschweigen auch die Preise nicht“, sagt Peter Stumpf, Leiter der Agentur ps konzept, die die Akademie betreibt. „Unsere Besucher sollen sich schon beim ersten Kontakt umfangreich informieren können. Und dazu gehört nun mal auch der finanzielle Aspekt.“

Die Gründung der Zeltakademie

ist in der Branche auf positive Resonanz gestoßen. Matthias Segiet, Inhaber des Planenreinigungsanlagenherstellers SKP, freut sich über das Angebot. „Es ist gut, dass die Zeltbranche Unterstützung in diesen Bereichen bekommt. Wir haben in der ersten Zusammenarbeit einen guten Eindruck von den Dienstleistungen der Zeltakademie gehabt.“ Auch Gerhard Rüsken, In-

haber des Mobiliaranbieters Stack Chair ist mit der Zeltakademie zufrieden. „Entscheidend ist, dass so ein Dienstleister sich in einem speziellen Umfeld wie der Zeltbranche auskennt. Das ist bei der Zeltakademie der Fall.“

Weitere Informationen über die Zeltakademie gibt es unter [www.zeltakademie.de](http://www.zeltakademie.de) oder per Telefon +49 (0) 5724 - 9 72 97 10.



## ...wir schaffen Räume!

Entwicklung - Herstellung - Vermietung - Verkauf von Zeltanlagen

Zeltanlagen für top exklusive Empfänge Ihrer VIP's, große nationale und internationale Sportereignisse, kulturelle, wirtschaftliche und politische Events, private Feierlichkeiten oder für Lagerzwecke:

**Wir sorgen für bedarfsgenaue Raumkonzepte!**

### Das TARTLER Raumprogramm

4 m bis 50 m freitragende Zeltkonstruktionen vom Partyzelt bis zum Giganten  
Etagenzeltanlagen  
Spitzdachpavillons "Fiesta, Promo, Wigwam"  
Domzelt-Varianten 12 m und 16 m (Apsidenzelte)  
12- Eck-Anlagen (12 m und 16 m)  
12 m-6- Eck Anlagen (wabenartig)

### Unsere Besonderheiten

Integriertes Beleuchtungssystem  
Fußbodenballastierungssystem  
Fußbodenkabelkanal  
Glaspaneelle, Glastüren, feste PVC-Wände  
Stoffverkleidung, Teppichböden  
Heizungsanlagen und Klimatisierung  
Sanitäre Anlagen  
Komplette Großkücheneinrichtungen  
Cateringzubehör, exklusives Mobiliar  
Beschallungsanlagen u.v.a.



Erbacher Straße 58  
64750 Lützelbach / Haingrund  
Telefon: (+49) 0 60 66 / 96 00-0  
Telefax: (+49) 0 60 66 / 96 00-23  
E-Mail: [info@tartler-zelte.com](mailto:info@tartler-zelte.com)  
Internet: [www.tartler-zelte.com](http://www.tartler-zelte.com)



# STAPELSTÜHLE

Zu traumhaften Konditionen! Fragen Sie auch nach Bankett-, Bistro- und Konferenzmöbeln!



**Tisch** | **Rondo**  
**GESTELL** | STAHL IN ALLEN RAL FARBEN MÖGLICH  
**PLATTE** | MULTIPLEX NATUR ODER PVC BESCHICHTET



**KLAPPSTUHL** | **Chantal**  
**GESTELL** | STAHL · SCHWARZ PULVERBESCHICHTET  
**SITZ/RÜCKEN** | KUNSTSTOFF IN SCHWARZ  
 KLAPPBAR · STAPELBAR



**KLAPPSTUHL** | **Desiree**  
**GESTELL** | STAHL IN CHROM  
**SITZ** | GEPOLSTERT · MIT STOFF BEZOGEN  
**RÜCKEN** | KUNSTSTOFF IN SCHWARZ · KLAPPBAR

**Tisch** | **Classic**  
**GESTELL** | T- ODER U-FUSS IN STAHL, IN ALLEN RAL FARBEN MÖGLICH  
**PLATTE** | MELAMINE BESCHICHTET 22 MM IN Z. B. BUCHE, KIRSCH UND VIELEN WEITEREN DEKOREN LIEFERBAR



DURCH SCHNAPPER IN SEKUNDEN AUF- UND ABBAUBAR.



**STAPELSTUHL** | **Eurostuhl**  
**GESTELL** | STAHL IN HAMMERSCHLAG ANTHRACIT  
**POLSTER** | GRÜN · ROT · BLAU (GROSSE ABB.)  
 ROBUST · STAPELBAR

**Trolley**  
**GESTELL** | STAHL IN DIVERSEN FARBEN  
**SITZ/RÜCKEN** | MIT STOFF BEZOGEN



STUHLHUSSEN, FÜR JEDEN STAPEL- UND KLAPPSTUHL, IN DIVERSEN FARBEN LIEFERBAR.



[WWW.BV-STAPELSTUHL.DE](http://WWW.BV-STAPELSTUHL.DE)



# Ocean – Ein außergewöhnliches Zelt für außergewöhnliche Veranstaltungen

## Neptunus präsentiert Weiterentwicklung des „Alure“-Konzeptes

Dieses Zelt ist alles außer gewöhnlich. Und somit ist es nichts für gewöhnliche Veranstaltungen. Oder besser: Dieses Zelt macht aus einem durchschnittlichen Event ein Festival mit jeder Menge Flair.



Fotos: Neptunus

Technisch ist das „Ocean“ eine Weiterentwicklung des noch jungen Alure. Der Sockel mit seiner großzügig horizontalen Betonung und seinen klaren Linien steht laut Neptunus für den zeitgemäße raumgreifende Architektur. Ein schlichtes und zurückhaltendes Design, das die großzügige Sockelhöhe von 3,80 m elegant versteckt. Und das nie in Konkurrenz zu dem einzigartigen Dach gerät. Ein Dach, das von Neptunus komplett neu entwickelt und gebaut wurde macht aus dem „Ocean“ schon aus großer Entfernung einen beeindruckenden Blickfang.

Auch die „inneren“ Werte des

„Ocean“ können sich sehen lassen: Der Raum unter dem Dach ist frei und nahezu komplett nutzbar. Nicht eine Stütze beeinträchtigt



den Innenraum – und das sorgt für zahllose praktischen Möglichkeiten: Die Optik im Inneren des „Ocean“ ist unverstellt und aus jedem Blickwinkel spannend. Der Scheitelpunkt liegt sage und schreibe 12,5 m über dem Boden – ausreichend, um sogar einem Trapezkünstler Respekt zu verschaffen.

Zunächst wird es das „Ocean“ laut Hersteller in einer Breite von 30 Metern geben. Weitere Breiten sind in Planung. Das schon beim „Alure“ bewährte Modulsystem - jedes Modul ist nur fünf Meter lang - lässt den Kunden bei der weiteren Größe vollkommen freie Hand: Die Gesamtlänge ist frei und nach individuellem Bedarf bestimmbar. Durch die freitragende Konstruktion ist das „Ocean“ sehr schnell auf- und abgebaut, die aerodynamische Form macht es für die Höhe sensationell windfest. Klar, dass das Ocean jeder einzelnen Sicherheitsanforderung genügt und als echter Neptunus von genau der hohen Qualität ist, die die Kunden seit Jahren gewohnt sind.

### KONTAKT

Neptunus GmbH  
 Berliner Allee 59  
 40212 Düsseldorf  
 Tel.: +49 (0) 700-10 05 35-30  
 Fax: +49 (0) 700-10 05 35-50  
 E-Mail: sales.de@neptunus.eu  
 www.neptunus.de



Besuchen Sie uns auf der  
**SuisseEMEX**  
Zürich, Halle 6, Stand 144  
vom 26. - 28. August 2008

## DIE DEKO-SENSATION 2008!

### Stretch-Himmel für Pagoden- und Pavillon-Zelte!

- Sensationelles Preis-/Leistungsverhältnis!
- Einfachste und schnelle Montage!  
Alleine in nur wenigen Minuten aufbaubar!
- Für alle Viereck-Pagodenzelte von 3-10m.
- Für Sechseck-Pavillons mit 6, 8 und 10 m.
- Kleines Packmaß. Dadurch geringe Fracht- und Lagerkosten!

#### Zum Kauf und zur Miete:

- In sechs Farben: grün, gelb, orange, rot, blau und weiß mit grauem Rand.

#### Zum Kauf:

- Zusätzlich in pink, apfel, türkis, creme, bordeaux, grau, anthrazit und schwarz.
- Sonderfarben und spezielle Anfertigungen auf Anfrage.

#### Interessiert?

Wir beraten Sie gerne ausführlich und unverbindlich!

© Dieses Produkt ist gebrauchts- und geschmacksmusterrechtlich geschützt!



hms easy stretch GmbH  
Event Service und Design

Salzstraße 190  
D-74076 Heilbronn  
Fon +49 (0) 7131 98255-0  
Fax +49 (0) 7131 98255-55

info@hms-easystretch.com  
www.hms-easystretch.com

Showroom nach Vereinbarung

# JETZT IN 6 FARBEN ZUR MIETE

**Zelt-Himmel so  
preiswert wie nie:**

**Preisbeispiel:** Mietpreis Easy Sky  
Stretch-Himmel für 5er Pagode

**nur**

**160,-\*  
EURO**

\* zzgl. gesetzl. MwSt., Mietzeitraum  
ca. 5 Tage, weiteres auf Absprache.



# Mit Zelten von Losberger: Schiffstaufe der AIDAbella

Im Warnemünder Hafen wurde eine ganze Stadt mit 3640 Quadratmeter Zelten in acht Tagen aufgebaut



Foto: Losberger

Als jüngstes Kreuzfahrtschiff der erfolgreichen Aida-Flotte wurde die „AIDAbella“ Ende April 2008 in Warnemünde getauft. Die in Bad Rappenau bei Heilbronn ansässige Losberger GmbH lieferte und installierte die VIP-Zeltlandschaft hierzu.

Im Mittelpunkt der VIP-Zeltanlage stand das 1800 qm große „maxiflex Emporium“, das mit seinen 6,80 m Seitenhöhe und 30,50 m Spannweite nicht nur eine Tribüne mit 1000 Plätzen aufnahm, sondern darüber hinaus noch einmal 800 Gästen Sitzplätze direkt vor der Veranstaltungsbühne bot. An einer der Außenfronten hatte Losberger zudem die wettergeschützte Pressetribüne angebracht.

Nach der Taufe der AIDAbella fand in diesem beeindruckenden VIP-Zelt das exklusive Abendevent statt.

Noch einmal so viel Zeltfläche wie

beim maxiflex Emporium war notwendig, um die Veranstaltungslogistik professionell unterzubringen und für die geladenen Gäste zwischen Terminal, Cruise Center und Eventzelt eine 180 m lange Verbindung zu schaffen, die Schutz vor Wind und Wetter bot. Auch Catering, Garderoben, Gepäck und die Gepäckdurchleuchtung waren in Losberger Zelten untergebracht.

Die Ausstattung der VIP-Zelte war dem Anlass entsprechend besonders hochwertig gewählt, und so trugen feste Wände aus Kunststoff und Glas, Bogendächer, Apsiden und Gauben zum exklusiven Rahmen bei, in dem die Schiffstaufe mit Gästen aus Politik, Kultur und Wirtschaft gefeiert wurde.

Den Aufbau der kompletten Zeltlandschaft schaffte das Losberger Team in lediglich acht Tagen – wobei es

die eintägige Unterbrechung kompensieren konnte, die durch eine Marineveranstaltung, für die der Montageplatz komplett geräumt werden musste, entstanden war.

Ein logistisches Problem der besonderen Art löste Losberger mit seinen kleinsten Arcum-Zelten: Damit die Passagiere der Jungfernfahrt vor der Taufe einchecken konnten, mussten diese durch das bereits aufgebaute große VIP-Zelt, in dem die Dekorationsarbeiten für die Abendveranstaltung bereits in vollem Gange waren, hindurch. Losberger baute für diesen Zweck durch das VIP-Zelt einen drei Meter breiten und über 30 m langen Walkway, der mit fensterlosen Seitenplanen versehen war. So konnten die Schiffspassagiere das Schiff fürs Einchecken bequem erreichen, ohne dass sie etwas vom exklusiven Ambiente im großen Veran-

staltungszelt zu sehen bekamen. Nach dem Einchecken baute das Losberger Team den Walkway wieder ab, die Schlussarbeiten konnten fertiggestellt werden, der „Aha-Effekt“ für den Abend war gerettet.

Auch der neuen Windlastverordnung, die im Küstenbereich spezielle Maßnahmen fordert, trug Losberger Rechnung. So wurde zum Beispiel beim „maxiflex Emporium“ über beide jeweils 60 m lange Längsseiten eine Außenstütze mit Eckstreben montiert und insgesamt 600 Erdanker gesetzt.

Nach der Taufe bedankte sich, sichtlich zufrieden, Hansjörg Kunze, Director Corporate Marketing & Communications bei AIDA Cruises, bei Losberger: „Die reibungslose Vorbereitung dieses Mega-Ereignisses und die Begeisterung der Rostocker Bürger ist auch Ihr Verdienst.“



## EVENT TISCH

Der Event Tisch ist ein preisgünstiger Tisch für die professionelle Anwendung. Der Tisch ist aus gepreßtem Birkenfurnier ausgeführt. Das Furnier ist dunkelgebeizt und an der Oberseite mit wasserabweisendem Polyurethan-Coating beschichtet. Die Kanten des Tisches sind verstärkt. Das Untergestell ist aus kräftigen Stahlrohren. Alle vier Beine sind mit Höhenausgleich versehen.

120X80 CM      200X80 CM  
180X80 CM      240X80 CM



ALLE GRÖSSEN  
**60,- EURO**

## BANQUET STABELSTUHL

Der Banquet Stapelstuhl hat einen guten Sitzkomfort. Ein Stuhl mit einer besonders guten Polsterung, mit blau gesprenkeltem Bezug.



EGAL STÜCKZAHL  
**13.90 EURO**

## BANQUET LIGHT TISCH

Robuster Kunststofftisch mit klappbarem Untergestell. Erleichtert das schwere Heben. Der Tisch ist mit Stapelführungen versehen, welches das Stapeln und den Transport sehr vereinfachen.



180X76 CM

ALLE GRÖSSEN  
**45,- EURO**

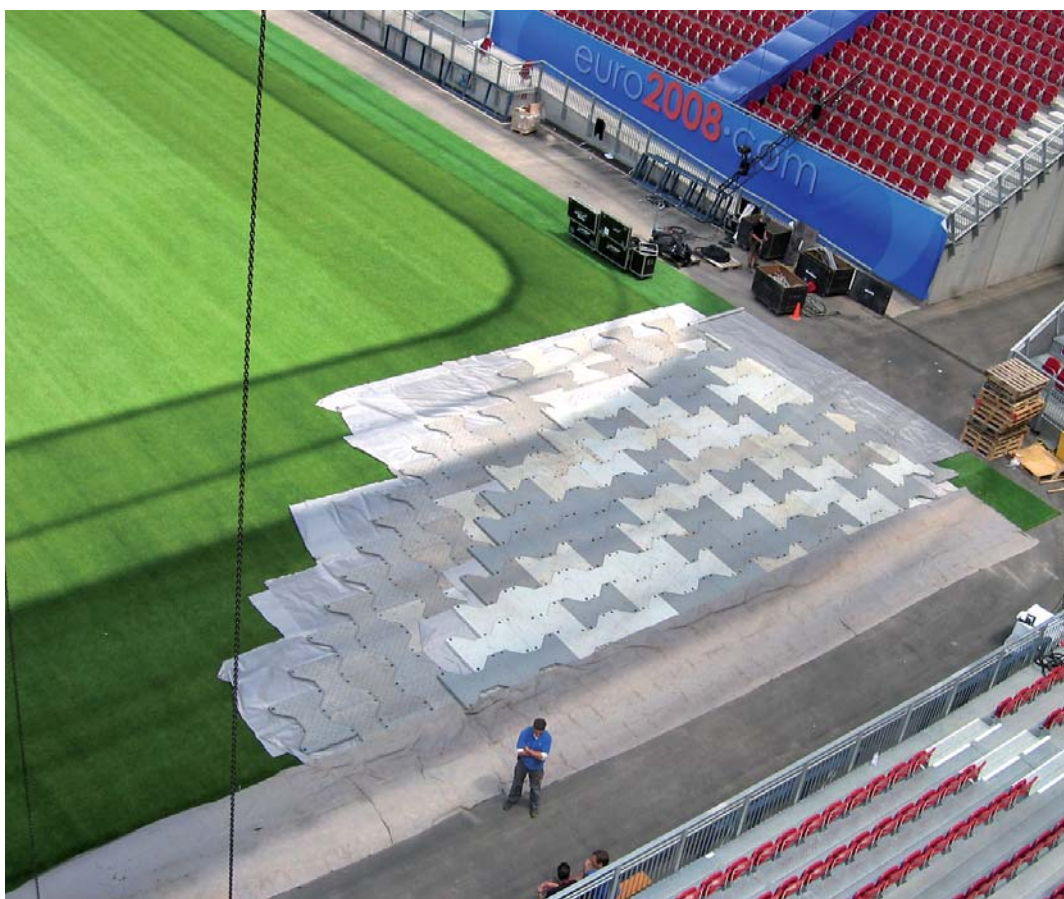


Ø180 CM

ALLE GRÖSSEN  
**95,- EURO**

# Einsatz auf dem „heiligen Rasen“

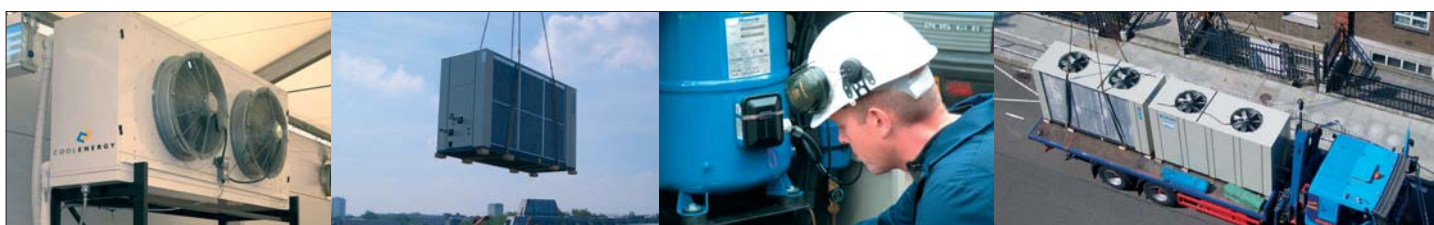
## I-Trac-Verbundplatten schützen Spielfelder bei der Europameisterschaft in Österreich



Fotos: Rola-Trac

Eine heikle Mission für die Experten von Rola-Trac: Wenige Tage vor dem Anpfiff der ersten Partie der EURO 2008 in Klaggenfurt, wurden für die Fernsehübertragungen neue Kameras in den vier oberen Ecken des Stadions installiert. Dazu musste ein 38 Tonnen schwerer Kran über den „heiligen Rasen“ fahren. Bei der Kürze der Zeit gab es für Experimente keinen Spielraum. Wenn die Montage schief geht und der Kran im Rasen einsinkt, ist der Spielort gefährdet. Stahlplatten, Holzplatten? Zu gefährlich.

Die Firma Rola-Trac Deutschland GmbH mit Sitz in Schwarzenbeck hat das Problem mit Bravour gelöst. Eingesetzt wurden I-Trac Verbundplatten, die schnell geliefert und ebenso schnell montiert wurden. Dann kam es zur Nagelprobe: Der Kran fuhr auf die Platten, die Kameras wurden montiert, der Kran verließ die Fläche. Wie sehr hat der Rasen unter der Befahrung gelitten? Das Ergebnis: Die



[Home](#)
[Wir über uns](#)
[Produkte](#)
[Projekte](#)
[News](#)
[Jobs](#)
[Kontakt](#)
[Impressum](#)

[Kaltwassersätze](#)  
[Lüftungsgeräte](#)  
[Gebrauchsanlagen](#)

## Erst mieten – dann kaufen!

Service-Ruf +49 180-5-266 536

[www.CoolEnergy.eu](http://www.CoolEnergy.eu)



COOLENERGY





Grashalme waren leicht geknickt, aber richteten sich selbstständig wieder auf. Beim nächsten Mähvorgang gab es keine Spuren mehr von der gefährlichen Exkursion des Kranes.

Aus Organisationsgründen wurde nicht das gesamte Spielfeld belegt. Weil die Montage und Demontage schnell und unkompliziert auszuführen ist, wurde jeweils nur die Zufahrt und die Spielfeldecke, in der der Kran benötigt wird, mit I-Trac belegt. Nach dem Verlassen des Kranes erfolgte der sofortige Abbau der Fläche. Mit dem freigewordenen Material wurde dann der Kran-Zufahrtsweg und die Standfläche für die zweite Ecke bereits montiert. Zwei Monteure benötigen rund eine Stunde für 100 Quadratmeter I-Trac.

Nachdem der Einsatz in Klagenfurt mit Bravour gemeistert worden

ist, wurde die gleiche Prozedur, mit gleichem Erfolg, im Stadion in Innsbruck ausgeführt.

### Sicherer Schutz für den Untergrund in Berlin

Ebenfalls eine Herausforderung war für Rola-Trac ein Einsatz am Potsdamer Platz in Berlin. Die Aufstellung des schwerlastigen Werbecubes wurde nur genehmigt, wenn gesichert war, dass die im Boden darunter liegenden Bauwerke und Installationen nicht gefährdet werden konnten.

Durch Belegung mit I-Trac Verbundplatten als Bodenschutz wurde eine stabile Lastenverteilung erreicht. Die statische Berechnung ergab, dass durch diese Lastenverteilung mit I-Trac keinerlei Gefährdung für den Untergrund zu erwarten ist. Der Werbecube wurde aufgebaut, genutzt und wieder abgebaut. Der Boden wurde geprüft. Schäden am Untergrund wurden nicht festgestellt.

#### KONTAKT

ROLA-TRAC DEUTSCHLAND  
GMBH  
Fritz-Reuter-Str. 2  
2149 Schwarzenbeck  
Fon: +49 (0) 45 42-827 79 91  
Fax: +49 (0) 45 42-838 98 76  
E-Mail: info@rola-trac-germany.com  
www.rola-trac-germany.com



## Das Raumwunder: **FALTBARE WASSERCONTAINER** als Auflast



930 kg Inhalt  
bei nur 5 cm Höhe



**Achtung neue Farben:**  
WEISS für Zelte  
SCHWARZ für Bühnen

**EVENT** Projects

GmbH

Zelte Bühnen Veranstaltungstechnik

Friedl Lempp

Tel.: 07153/49203

www.eventprojects-gmbh.com

**ja** 

**MACHEN WIR!**

-  **Individuelle Konfektion von Planen für Fest-, Party- und Industriezelten!**
-  **Reparaturen aller Art!**
-  **Termintreue garantiert!**
-  **Top-Qualitätsmaterial!**
-  **Und vieles mehr!**

**Zelte+Planen**  **Hartmann**

Hartmann Planen + Zelte GmbH  
Industriestraße 9 · 90765 Fürth-Bislohe  
Postfach 6127 · 90727 Fürth

Telefon 09 11/30 54 30 und 30 55 66  
Telefax 09 11/30 38 99

Internet: www.zelte-planen.de

# Emslandzelte goes Kunst

## Optisches Highlight beim 97. Katholikentag

Das Zeltverleihunternehmen Emslandzelte setzte sich zum 97. Katholikentag einmal ganz anders mit dem Thema Zelt auseinander. Grund für diese neuen Ansichten lieferte der Kölner Künstler Thomas Böing, der ein Pagodenzelt des Unternehmens Emslandzelte schlichtweg durchlöcherte. Was für das Team von Emslandzelte auf den ersten Blick entsetzlich schien, zeigte später doch einen tieferen Hintergrund.

Zum 97. Katholikentag in Osna-brück stellte auch in diesem Jahr das Team von Emslandzelte mehr als 150 Zelte in verschiedenen Ausführungen auf. Bereits seit mehr Jahren greifen die Organisatoren des Katholikentages auf die Kompetenz des Zeltverleihs aus dem Emsland zurück. Auch

in diesem Jahr fühlten sich die Aussteller durch die Qualität der Zelte und den Service des Emslandzelte-Teams beeindruckt.

Beeindruckt wurden aber auch die rund 60.000 Besucher des Katholikentages, denn zwischen diesen Zelten befand sich auch das durch den Künstler, Thomas Böing, perforierte Pagodenzelt. Thomas Böing ist bekannt für das Durchlöchern von Teilen unserer Wirklichkeit. Durch die Löcher in dem Pagodenzelt richtet der Künstler sich mit der Frage an die Öffentlichkeit: „Sind wir offen genug für die notwendige Weite einer Kommunikation mit anderen und sind wir fähig in einer löchrig gewordenen Kultur unsere eigenen Werte und unseren Glauben zu leben.“



Foto: Emslandzelte

# PROFEX

Das Zaunsystem aus Kunststoff für Ihr Event



- UV-Beständig • Witterungsbeständig • Schlagfest und stabil
- Auf- und Abbau in Sekunden • Verschiedene Zaunformen/Arten





## easyRAUM

...der Name ist Programm

Das **neueste Planungs-Tool** von easyRAUM ist für Zeltbauer, Zeltverleiher und Veranstalter von Outdoor-Events:

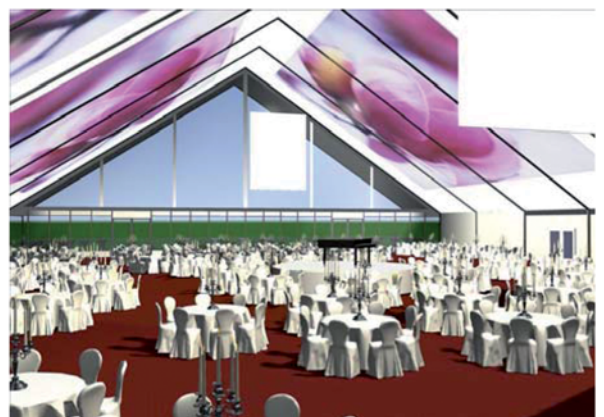
Besonders einfach in der Handhabung, können Zelte individuell per Drag&Drop zusammengestellt oder die umfangreiche Bibliothek aus bereits fertig-gruppierter Zelte genutzt werden.

- über **700 3D-Objekte** aus dem Zeltbereich
- **Zelttypen:** Standardzelte, Pagodenzelte, Sonderzelte, Sechs- und Achteckzelte, Großzelte
- **Seiten – und Giebelplanen** in 8 verschiedenen Ausführungen pro Zelttyp
- **Modulsystem:** von jedem Zelttyp und jeder Zeltgröße gibt es ein Anfangs-, Mittel-, und Endteil, die beliebige Variationen zulassen

Anhand der extra für die Zeltbibliothek entwickelten Ersetze-durch-Funktionalität, wird der Austausch der Seitenplanen zum Kinderspiel.

Mit zwei Mausklicks kann von geschlossenen Wänden zu Seitenplanen mit Bogenfenster gewechselt werden.

**...ein echter Wettbewerbsvorteil!**



## Mobiles Mobiliar...

Angebot  
des Monats  
**29,95**  
zzgl. gesetzl. MwSt.



**Bankettstuhl**



**Stapelstühle**



**Barhocker**



**Loungesessel**



**Loungemöbel**



**Terrassenmöbel**



**Tische**



**Accessoires**



**Transportkarren**

**Produktvielfalt ist unsere Stärke!**

Leit

x Indi



# Angebote des Monats

bis zum 31.09.2008

Service- und Bestellhotline **05948 99998-15**



€ 99,-

zzgl. gesetzl. MwSt.

Für den festlichen Anlass:  
Fünfarmiger Kerzenständer,  
81 cm hoch, erhältlich in den  
Farben chrom, messing und  
altsilber

**Bei der Bestellung von  
10 Mustang-Bankett-  
Tischen, rund, erhalten  
Sie einen Kerzenleuchter  
gratis!**



€ 444,-

zzgl. gesetzl. MwSt.

Stehtisch mit vier Hockern,  
Tischplatte 85 x 85 cm,  
Höhe 105 cm,  
Aluminiumgestell,  
Kunststoffgeflecht Flatwicker  
Fußstützen mit Schutzkante

**Unser  
Leistungsversprechen!**

- × Nachliefergarantie
- × Individuelle Finanzierung
- × Sondermaße
- × Gebrauchte Restposten

  
**Stack Chair®**  
germany

STACK CHAIR GMBH | Wilsumer Straße 24 | 49847 Itterbeck  
T +49 (0) 5948 99998-0 | F + 49 (0) 5948 99998-20 | [www.stackchair.de](http://www.stackchair.de) | [info@stackchair.de](mailto:info@stackchair.de)

# Neue Raumlösungen für Events

## Die Berliner Unternehmen System 180 und Zendome kooperieren

Zwei junge erfolgreiche Unternehmen machen sich auf, die Idee der geodätischen Struktur, in den 20er Jahren entwickelt vom Berliner Physiker Walther Bauersfeld, zurück in die Hauptstadt zu holen und damit dem Ruf der „City of Design“ gerecht zu werden.

Die 2005 gegründete Firma Zendome entwickelt die besonderen geodätischen Strukturen als mobilen „Raum für Ideen“ weiter und perfektioniert sie für die Bedürfnisse des Event-Marketings. System 180, Hersteller des mehrfach prämierten modularen Möbelsystems, beschäftigt sich bereits seit vielen Jahren mit dem Bau geodätischer Kuppeln.

Design und Qualität, das ist der gemeinsame Nenner der beiden Firmen Zendome und System 180. Beide stellen dieselben Ansprüche an ihr Produktportfolio: Raum für eigene Kreativität zu schaffen, mit größtmöglicher Variabilität und unter Einsatz hochwertiger Materialien, verpflichtet dem „Made in Germany“.

Künftig werden sie sich ergänzen und Synergien effektiv nutzen. Für Kommunikations-Agenturen, Unternehmen und Veranstalter bedeutet das: mehr Raum für neue Ideen.

Der Kreativität bei der Entwicklung von Produkt- und Erlebniswel-

ten sind nun keinerlei Grenzen mehr gesetzt: Unter dem Namen ‚ZENDOME.systemecture‘ wird mobiler Raum in neuen Größendimensionen von 30m<sup>2</sup> bis zu 2.000 m<sup>2</sup> zur Verfügung gestellt – auch Großveranstalter müssen also in Zukunft nicht mehr auf die besondere Ästhetik verzichten.

Die Kooperation realisiert individuelle modulare Raumlösungen, mit denen Botschaften punktgenau vermittelt und potentielle Kunden One-to-One erreicht werden können, abgestimmt auf die Corporate Identity des Unternehmens.

Diese Zusammenarbeit ist ein weiterer Schritt auf dem Weg zur geodätischen Revolution und auch eine Hommage an Walther Bauersfeld: er stellte 1923 seine populärste Errungenschaft der Öffentlichkeit vor - das Zeiss-Planetarium, und damit die erste geodätisch basierte Kuppel der Welt. Der amerikanische Architekt und Produktdesigner Buckminster Fuller experimentierte ab den 1940er Jahren weiter mit der dreieckigen Geometrie, machte sie berechenbar und systematisierte sie.

Die Firmen-Kooperation steht ganz im Zeichen des sphärischen Dreiecks und der Vision, Berlin als Hauptstadt der geodätischen Strukturen zu definieren.

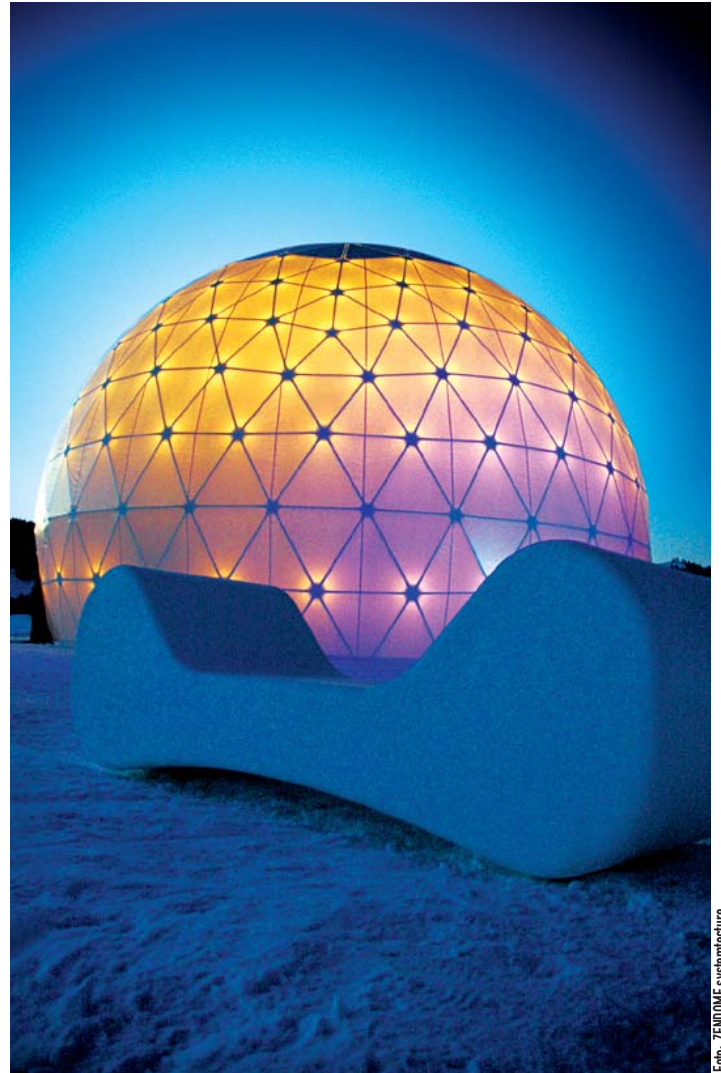


Foto: ZENDOME.systemecture

Lieferung  
frei Haus  
ab 300 qm

[www.messeteppichboden.com](http://www.messeteppichboden.com)

**Expoline Rips B1**

Preiswerter Rips Boden auch in 4 m Breite lieferbar.

**Expocolor Flachfilz B1**

Für die gehobene Veranstaltung ohne Struktur mit Folienabdeckung.

**Outdoor Velour**

Der Rote Teppich auch in Blau und Grün lieferbar.

Preisbeispiel: Expoline Rips B1 ab 1.000 qm EUR 1,85/qm | Lieferung frei Haus | zzgl. MwSt.  
Gerne senden wir Ihnen unsere Farbmuster.

inditec GmbH | Otto-Hahn-Straße 16 | D-65520 Bad Camberg

Telefon: (+49) 06434/9089167 | Telefax: (+49) 06434/9089168 | kontakt@messeteppichboden.com





# Temporäre Bodenbeläge schaffen neue Möglichkeiten

Rola-Trac bedeutet  
Unabhängigkeit von  
Boden- und Witterungs-  
verhältnissen.

**Unterschiedlichste ANFORDERUNGEN**  
... wir haben für fast alle Anwendungen  
die richtigen BÖDEN

Egal, ob Sie Ihren  
empfindlichen Rasen schützen möchten  
oder die Schuhe Ihrer Gäste ...

... ob Sie eine vorübergehende Baustraße  
benötigen oder einen Hubschrauberlande-  
platz...

**Nutzen Sie die neuen Möglichkeiten mit  
Rola-Trac – Schaffen sie neue Lösungen  
und Veranstaltungsorte**

Mieten Sie Rola-Trac & Co. –  
wir übernehmen auf Wunsch die Logistik  
sowie die Aufund Abbauarbeiten.

Oder Sie kaufen Ihren  
Bodenbelag und investieren  
somit in die Zukunft.



Rola-Trac Deutschland  
Fritz-Reuter-Straße 2 | D-21493 Schwarzenbek  
Telefon: (+49) 0 4151-26 65 | (+49) 0172-5 80 24 47  
Telefax: (+49) 0 4151-30 67  
Email: [info@rola-trac-Germany.com](mailto:info@rola-trac-Germany.com)  
[www.rola-trac-germany.com](http://www.rola-trac-germany.com)



# 50 Tonnen Material für Holz- und Stahlkonstruktionen

## Stageco Deutschland installierte Bühne für Linkin Park

Stageco Deutschland hat im Auftrag der Promotion Group München für ein Konzert von Linkin Park am 21. Juni in der Olympia-Reitanlage Riem in München die Stageco 3Tower-Bühne eingesetzt sowie weitere Gerüstkonstruktionen aufgebaut. Die Bühne wurde über das Konzert hinaus noch für zwei weitere Shows von Nelly Furtado am 8. Juli und Jack Johnson am 11. Juli verwendet, so dass die Bühnenkonstruktion für fast vier Wochen in der Olympia-Reitanlage installiert war.

Neben der Stageco 3Tower-Bühne errichtete Stageco



Foto: Stageco

Deutschland Video- und Followspot-Gerüstkonstruktionen sowie mehrere Kamera-Podeste. Crewleiter war Markus Olma, für die Projektleitung zeichnete sich Werner Herbst verantwortlich.

Zudem lieferte und errichtete Stageco auch die Bühnenplattform und diverse Nebenbauten für das Konzert von Linkin Park in der Düsseldorfer LTU Arena am 28. Juni. Hier kamen 50 Tonnen Material für die Stahl- und Holzkonstruktionen zum Einsatz.

- UV-stabil
- Farbe: schwarz
- witterungsbeständig
- kälte- und wärmebeständig
- hergestellt aus PE Regenerat
- Transportgewicht ca. 7 kg / m<sup>2</sup>
- Flächenbelastung bis zu 90 to/m<sup>2</sup>
- Isolation durch 50 mm Plattenhöhe
- Plattendicke 500 x 500 x 50 mm (L/B/H)
- Auffahrampen für alle Seiten und Ecken
- rutschfeste Oberfläche durch Profilierung
- schnelle Verlegung und Demontage durch Zapfen-Nut-System
- einfachste Bearbeitung und Zuschnitt durch Hand-, Stich- oder Kreissäge
- durch extrem hohe Flächenbelastung auch als Industrieboden verwendbar
- Bohrungen in der Oberfläche gewährleisten einen sehr guten Wasserablauf

Der **ideale Boden**  
für **Party- und Festzelte,**  
**MESSE, CATERING UND INDUSTRIE**



**Bodenplatten**  
**„Vario-Floor 500“**

T +49 (0) 9771 63016-0  
F +49 (0) 9771 63016-10  
info@ibsinternational.de  
www.ibsinternational.de

Löhriether Straße 28  
97616 Bad Neustadt/Saale

**IBS** international Trading



Gute Ideen von McWood: Unzerstörbare Momente der Gastlichkeit

**McWood**

Sommeraktion  
bis 15.8.2008  
**Stehtisch  
UNZERSTÖRBAR**  
Platte hell-granit  
ab 20 Stück nur  
**90€/Stck**



PRODUCTIONS

**Die UNZERSTÖRBAR-Kollektion:**

1| Aktionsstehtisch hell-granit

2| Stehtisch schwarz-granit

3| Passende Stehtischhülle

4| Transportbox  
5| Transportwagen, offen



1



2



3



4



5



## Mehr Zelt fürs Geld

**Losberger Zelte** bieten Ihnen immer etwas mehr: Mehr Wirtschaftlichkeit, mehr Flexibilität, mehr Anwendernutzen durch kompatible Systemtechnik. So sparen Sie noch nach Jahren. Und Ihre Kunden freuen sich über top aktuelles Design und zeitlose Architektur.

Telefon: 07066 980-0  
Losberger@Losberger.com  
www.Losberger.com



**LOSBERGER**

## Warmlüfterzeugung • Klimatechnik • Stromerzeugung



*Wir sorgen für gute Luft, reine Luft,  
kalte und trockene Luft, frische und  
warme Luft und außerdem für Strom.*

**HELOT**

Köln • Berlin • Chemnitz • Prag

*Luft, Wasser und Strom sind unsere Partner.*

Oskar-Jäger-Straße 145 • 50825 Köln  
Telefon (0221) 95 44 59-0 • Fax (0221) 95 44 59 90  
email: koeln@helot.de • www.helot.de

contexx.com.de

# ALUMINIUM 2008 startet mit neuen Rekordmarken

## Deutlicher Zuwachs aus den Bereichen Be- und Verarbeitung

Die weltweite Nachfrage nach Aluminium und Aluminiumprodukten ist in den vergangenen Jahren stetig gestiegen, die Produktionszahlen von Primäraluminium und Halbzeugen zeigen deutlich nach oben. Diesen Boom spiegelt auch die ALUMINIUM 2008 wieder, die als weltgrößte Branchenmesse vom 23. bis 25. September in Essen stattfindet.

840 Unternehmen aus 41 Nationen zeigen sich in den Essener Messehallen – ein Zuwachs von 19 Prozent gegenüber der Vorveranstaltung vor zwei Jahren. Die ALUMINIUM lässt damit alle bisherigen Rekordmarken bei Ausstellern und Fläche erneut hinter sich. 55.000 Quadratmeter in acht Hallen belegt die Messe in diesem Jahr.

In Essen treffen sich Aluminiumhersteller, Aluminiumverarbeiter, Anbieter von Technologien und Ausrüstungen für die Aluminiumproduktion, -weiterverarbeitung und -veredelung. Dabei werden alle internationalen Keyplayer der Branche versammelt sein. Mehr als die Hälfte der Aussteller kommt aus dem Ausland, die Liste zählt in diesem Jahr 41 Nationen. Längst hat sich die Messe mit Hilfe ihres idealen Trägers, des Gesamtverbandes der Aluminiumindustrie e.V. (GDA), und des europäischen Verbandspartners EAA European Aluminium Association zum zentralen Bestandteil der Aluminiumwelt entwickelt.

### Neue Themenpavillons

Mit Sonderschauen und Themenschwerpunkten hat die ALUMINIUM in den vergangenen Jahren Akzente gesetzt. Dazu gehören auch die Themenpavillons, die als optimale Präsenzplattformen den

einzelnen Branchen und Besuchern als übersichtliche Anlaufstellen dienen.

Eine der wichtigsten Neuerungen ist der **Primärpavillon**, der sich speziell an Lieferanten von

Technologien und Anlagen zur Aluminiumerzeugung richtet. Mit ihm schließt sich nach dem Oberflächen-, dem Gießerei- und dem Schweißenpavillon der Kreis der Gemeinschaftsstände, mit denen die ALUMINIUM alle Bereiche, von der Rohstoffgewinnung über sämtliche Schritte der Verarbeitung bis zur Anwendung, abbildet

Der **Oberflächen-** wie auch der **Gießereipavillon** wurden von den Ausstellern bereits auf der vergangenen Messe gut angenommen. Beide Gemeinschaftsstände, die vom VOA bzw. GDM unterstützt werden, sind in diesem Jahr doppelt so groß wie 2006 und seit langem ausgebucht. Insgesamt werden 230 Aussteller auf der Messe modernstes Know-how der Gießereien sowie Schmelz, Guss und Wärmebehandlungstechnik zeigen.

### ALUMINIUM 2008 – Daten und Fakten

23.-25. September 2008  
Messegelände Essen,  
Halle 1 - 7 und Galeria  
Norbertstraße, 45131 Essen  
Eingang West, Süd  
Aussteller: 840 (+19 Prozent gegenüber der Vorveranstaltung 2006)

Ausstellernationen: 41  
Fachbesucher (erwartet): 17.000  
aus 100 Nationen (Auslandsanteil: 33 Prozent)  
Tageskarte € 41,-, Dauerkarte € 62,-  
Ermäßigte Tageskarte € 14,50  
Öffnungszeiten: 9.00 – 18.00 Uhr  
www.aluminium-messe.com





# Es ist Zeit für mehr Öffentlichkeit

Die Zeltakademie ist das neue Kompetenzzentrum der Zeltbranche für Öffentlichkeitsarbeit und Marketing. Als Fullservice-Dienstleister bietet die Zeltakademie ein erfolgsorientiertes und Budget schonendes Zwei-Säulen-Modell an.

## Säule 1

Seminarangebote – speziell für die Zeltbranche entwickelt. Das Ziel ist, die Unternehmen fit zu machen in allen Fragen der externen und internen Kommunikation. Die Seminare bauen aufeinander auf und finden vor Ort in den Unternehmen statt. Dadurch können individuelle Fragen und Probleme direkt besprochen und gelöst werden.

## Säule 2

Full-Service-Dienstleistungen für die Zeltbranche. Basierend auf individuellen Konzepten, werden Marketing und Öffentlichkeitsarbeit von erfahrenen externen Dienstleistern übernommen. Gemeinsam mit dem Kunden werden die benötigten Module ausgewählt und umgesetzt. Das Unternehmen bezahlt nur die Leistungen, die es wirklich braucht. So viel Kommunikation wie möglich und so wenig wie nötig.

### Weitere Informationen:

E-Mail: [info@zeltakademie.de](mailto:info@zeltakademie.de)  
Telefon: +49 (0) 5724-9729710

### Einsteigerseminar "BASIS MARKETING"

Diese Einführung für bis zu drei Teilnehmer

(für jeden weiteren Teilnehmer beträgt die Gebühr 150 Euro extra) besteht aus einem eintägigen Seminar bei Ihnen im Unternehmen. Zunächst erläutern wir Ihnen die Grundzüge des Marketings. Dann beantworten wir Ihre Fragen anhand Ihrer eigenen, individuellen Erfahrungen. Zum Abschluss erhält jeder Teilnehmer eine Zusammenfassung unseres Leitfadens „Marketing für die Zeltbranche“.

**990 Euro** zzgl. MwSt.

## Qualitätszeltfußboden vom Fachhändler



- | Für alle gängigen Systeme
- | Hobelware für Schwerlastboden
- | Mit Tauch- und Druckimprägnierung
- | Hitzebehandlung für Übersee
- | In verschiedenen Längen und Breiten
- | Sonderanfertigungen auf Anfrage
- | In Top-Qualität

### Beratung und Verkauf:

Karl Brüggemann

+49 (0) 160 . 90 55 93 84

## MeisterWerke

MeisterWerke Schulte GmbH  
Zum Walde 16  
D-59602 Rütten-Meiste  
www.zeltfussboden.com

Telefon +49 (0) 29 52 . 816 - 2432  
Fax +49 (0) 29 52 . 816 - 2439  
E-mail info@meisterwerke.com

## Stapelbar, Platz sparend und variantenreich

### Profex stellt neue Transportgestelle vor

Die Profex Kunststoffe GmbH mit Sitz in Uetze erweitert erneut das Produktspektrum. Neu sind Transportgestelle aus verzinktem Stahl, die platzsparend und stapelbar sind. So benötigen die neuen Transportgestelle für rund 160 Meter Zaun mit Pfosten nur eine Lagerfläche von zwei Quadratmetern. In einem Gestell können 40 Meter Zaun und Pfosten transportiert werden. Bei der Konstruktion wurde darauf geachtet, dass eine ideale LKW-Auslastung möglich ist und die Gestelle schnell und einfach be- und entladbar sind. Zudem gibt es die Transportgestelle in unterschiedlichen Varianten. Eine Pulverbeschichtung in Firmenfarben ist ebenso möglich, wie Sondermaßen nach Kundenwünschen und die Montage von Rollfüßen.

Profex hat sich durch seine hochwertigen Kunststoffzäune in der Zeltbranche einen Namen gemacht. Das Unternehmen wurde im Jahre 1986 gegründet. Durch eine rasante Entwicklung ist die Firmengruppe Profex heute einer der größten Extrusionsbetriebe für Kunststoffprofile. In dem hauseigenen Werkzeug & Formenbau werden neue Profile schnell und zuverlässig entwickelt und gebaut. Bei der Fertigung gewährleistet das Qualitätsmanagement-System nach ISO 9001:2000 einen gleich bleibend hohen Qualitätsstandard. Kunden können also bei allen Profex-Produkten sicher sein, dass sie eine hohe Qualität erhalten.

Immer mehr Veranstaltungsdienstleister setzen auf die Kunststoffelemente. „In der Branche werden die Kunststoff-Zaunelemente aufgrund ihrer Langlebigkeit und ihrer Wartungsfreundlichkeit sehr geschätzt“, glaubt Aehlig. Anders als bei Zäunen



Foto: Profex

aus Holz, sind die Profex-Elemente witterungsbeständig, robust und wartungsfrei. Darüber hinaus bietet Profex seine Zäune und Profile in zahlreichen Formen und Farben an. Selbst Elemente in Echtholzoptik sind kein Problem. Sie werden in einem speziellen Fertigungsverfahren mit einer hochwertigen Renolit-Folie beklebt. Profex stellt die Zäune aus hochwertigstem Fenster-PVC her. Dieser enthält Additive für die UV-Beständigkeit sowie für die Schlagzähfestigkeit. Hiermit ist garantiert, dass selbst bei einem ruppigen Abbau der Kunststoff nicht splintern kann.

Die Produktpalette wird kontinuierlich erweitert. Neben Zäunen mit unterschiedlichen Formen und Füßen werden auch Eingangstorlösungen angeboten. Profex bietet an, spezielle und produktspezifische Lösungen zu erarbeiten und so die auf Kunden-Bedürfnisse zugeschnittenen Produkte zu entwickeln. Modernste CAD-Anlagen und kompetente Techniker stehen dabei zur Verfügung.

### KONTAKT

PROFEX Kunststoffe GmbH  
Rudolf-Diesel-Straße 18 - 20  
D-31311 Uetze  
Tel. (+49) 51 73 - 98 36 55  
Fax (+49) 51 73 - 98 36 58  
www.profex-gruppe.de





## Unser neuer Produktkatalog kommt!

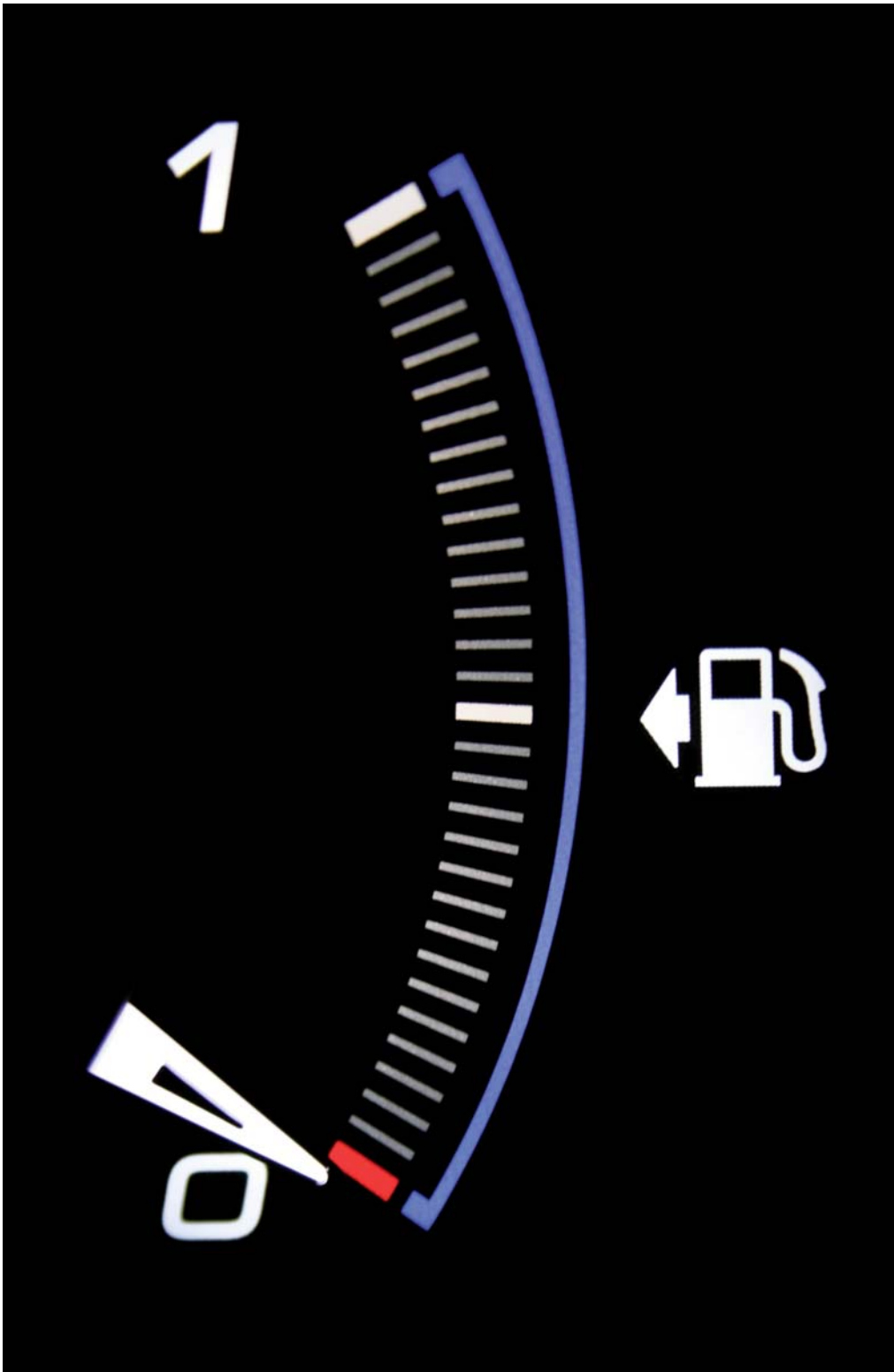
Fordern Sie noch heute kostenfrei Ihr persönliches Exemplar an,  
im Netz unter [eventrent.de](http://eventrent.de).



eventrent.de

# Auf Reserve

Wie die hohen Energiepreise der Zeltbranche das Geschäft verhageln



Die Zeiten werden ernster: Nach Fußball-WM und Public Viewing-Euphorie kommt jetzt der Kostenkater. Hohe Energiepreise verderben die aktuelle Saison. Gerade die Zeltvermieter haben zu kämpfen. Überleben werden die Schlacht längst nicht alle.



Die Saison 2008 ist eigentlich richtig gut“, sagt Monika Uphaus-Hoffmann. Die Inhaberin des bundesweit tätigen Zeltvermieters Emslandzelte könnte sich eigentlich darüber freuen. Doch der Jubel über steigende Umsätze und die Tatsache, dass das Zelt immer attraktiver für Veranstaltungen ist, will sich nicht so recht einstellen. Im Gegenteil: Das Jahr 2008 wird, so glaubt Monika Uphaus-Hoffmann, in der Zeltbranche die „Spreu vom Weizen trennen“. Der Grund warum der eine oder andere Zeltvermieter das Jahr nicht überstehen wird, liegt auf der Hand. Vor allem die steil ansteigenden Preise für Energie machen den Unternehmen zu schaffen. Im Jahresvergleich verteuerten sich laut dem Statistischen Bundesamt Diesel um 30 Prozent, leichtes Heizöl stieg um 61,9 Prozent. Auch die Preise für Strom (+ 7,2 Prozent) und Gas (+ 5,3 Prozent) werden immer höher.

Vor allem die überregional tätigen Zeltvermieter trifft insbesondere die Dieselpreis-Erhöpfung schwer: „Wir sind doch auch Logistiker“, sagt ein Vermieter. Den guten Tipps des Bundesverbandes Güterkraftverkehr Logistik und Entsorgung (BGL) kann er nur ein müdes Lächeln abgewin-

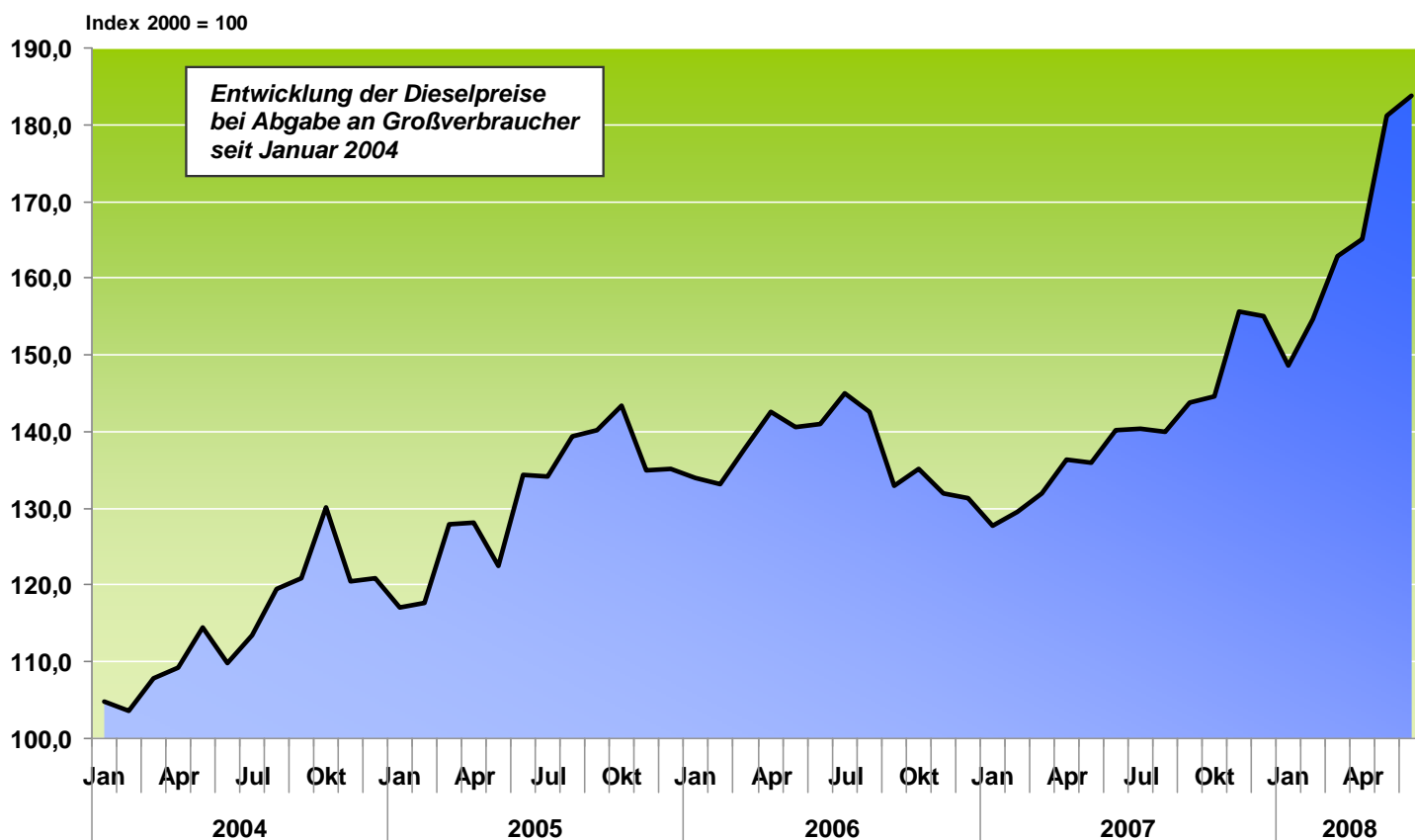
nen. Der Verband rät seinen Mitgliedern angesichts der Spritpreisexlosion unrentable Aufträge nicht mehr anzunehmen, getreu dem Motto „Lieber stehen als pleite gehen“. „Wir müssen liefern, denn die Kunden haben die Zelte bestellt“, sagt der Vermieter.

Konsequent wäre demzufolge eine Weitergabe der Kosten an den Kunden. Das jedoch ist in der Zeltbranche nicht so einfach. Monika Uphaus-Hoffmann: „Wir haben Aufträge, die bereits im letzten Jahr abgeschlossen wurden. Da kann man heute nicht einfach den Preis erhöhen. Bei neuen Aufträgen müssen wir jedoch einen Aufschlag berechnen.“ Auch bei Losberger sieht man die Entwicklung ähnlich. „Zusätzlich schnellen die Energieverbrauchskosten für die Pflege, Wartung und Einsatzvorbereitung unseres Mietmaterials extrem nach oben. Vor allem bei der Planenwaschanlage und bei den umfangreichen Kommissionierarbeiten an den jeweiligen Lagerorten. Falls sich dieser Trend fortsetzt, werden wir dies in unserer Kalkulation berücksichtigen müssen“, so Uwe Braun, Geschäftsführer bei Losberger in Bad Rappenau.

## Steigende Kosten beim Materialeinkauf im nächsten Jahr

Aber nicht nur auf der Seite der Vermieter machen sich steigende Energiekosten bemerkbar. Auch an den Zelt- und Planenherstellern gehen die teurer gewordenen Materialien wie Stahl, Aluminium oder PVC nicht spurlos vorüber. „Die steigenden Preis gerade für Aluminium und Stahl können wir in diesem Jahr noch durch langfristige Lieferverträge abfedern“, sagt Heinz Röder, Inhaber von Röder HTS Höcker. „Wir werden langfristig versuchen, unsere Kunden so wenig wie möglich mit Mehrkosten zu belasten“.

Bei der Planenkonfektion machen sich die drastisch gestiegenen Energiepreise ebenfalls bemerkbar. Friedrich Behrke, Inhaber der Friedrich Berke GmbH in Bielefeld, sieht die Mehrkosten weniger in der Produktion als in den allgemeinen Betriebskosten. „Angesichts der Öl- und Gaspreise denkt man schon darüber nach,



ob im Winter alle Räume geheizt werden müssen.“ Auch bei der Materialbeschaffung erwartet er im nächsten Jahr gestiegene Preise. Allerdings sieht Berke die Planenkonfektion noch auf der besseren Seite. „Wer wirklich getroffen wird, sind die Zeltvermieter“.

Und es kommt noch schlimmer: Denn die LKW-Maut, die Anfang nächsten Jahres auch noch erhöht werden soll, ist neben der Energie die zweite große Daumenschraube für die Zeltbranche. „Dieselkosten plus noch mehr Maut – da können wir gleich dichtmachen“, sagt ein Zeltvermieter aus dem süddeutschen Raum. Vor allem die so genannte „Mautspreizung“, bei der die Mautabgaben an speziellen Verkehrsknotenpunkten je nach Uhrzeit unterschiedlich erhoben werden, ist ein Riesenproblem: „Wir können nicht nachts oder spät abends durch die Gegend fahren, wenn der Kunde sein Zelt nachmittags braucht“, sagt der süddeutsche Zeltvermieter. Und Übernachtungen in Kauf zu nehmen, nur um die Mautspitzenzeiten zu umgehen, ist aus logistischen und finanziellen Gründen unvorstellbar.

## Eine Krise als Chance

Aber wie kann man der Zeltbranche helfen? Ein Patentrezept für die Betroffenen gibt es indes nicht. Viele auf der Branche schauen neidisch auf die Schausteller. Deren Verband hat immerhin eine Mautbefreiung für die Mitglieder erreicht. Für die Zeltbranche hingegen ist so etwas ebenso we-



Aluminium (USD, Future, Al... (Rohstoffe Indikation)

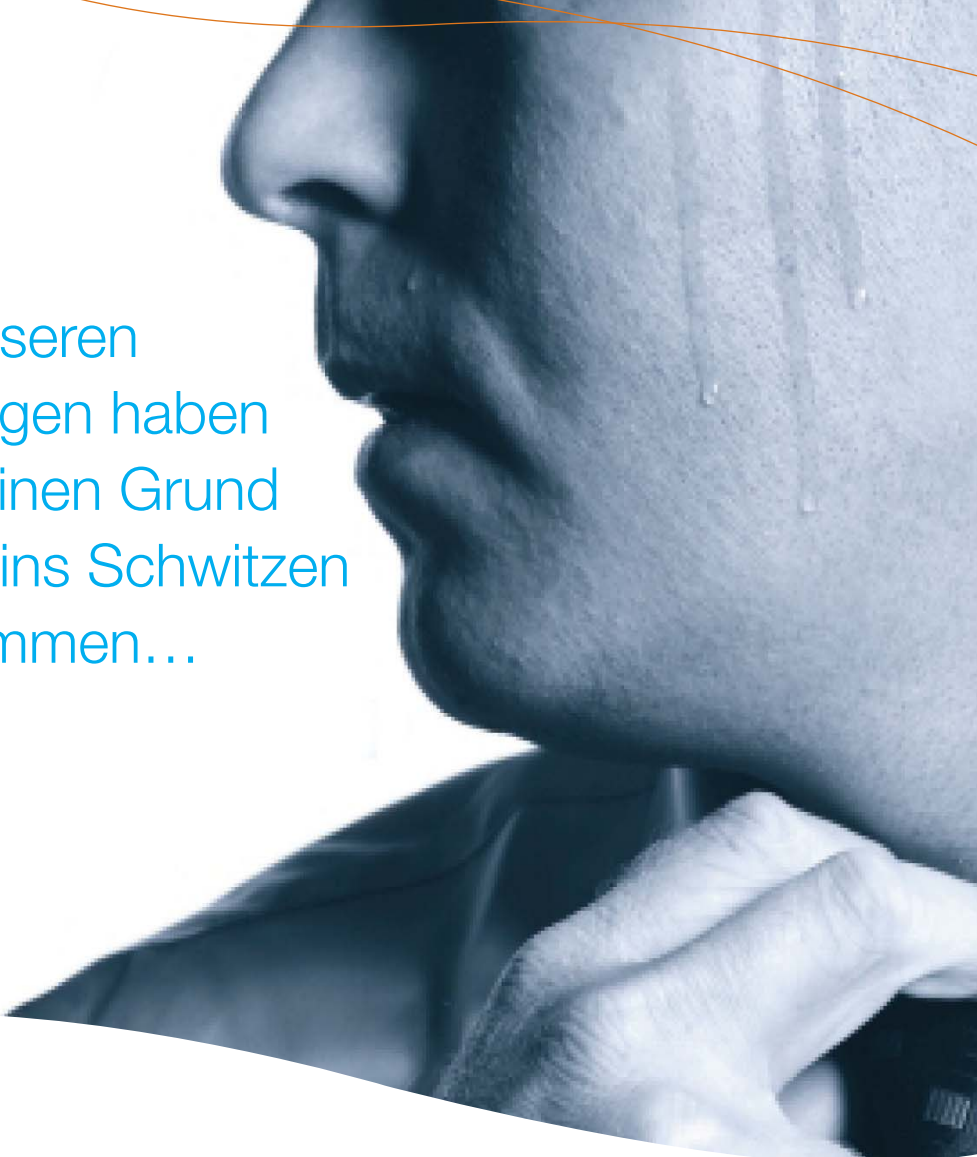


Auch die Kosten für Aluminium sind kräftig angestiegen

nig in Sicht, wie eine generelle Senkung der Steuern auf den Dieselpreis. Andere Ideen müssen her. Manche geistern durch die Branche: Einkaufsverbände, um wenigstens auf der Beschaffungsseite Einsparungen zu erzielen, werden ebenso diskutiert, wie eine bessere logistische Zusammenarbeit, um weite Anfahrtswege zu vermeiden. Voraussetzung für solche Überlegungen ist jedoch eine enge Zusammenarbeit der Zeltvermieter, deren Organisationsgrad immer noch übersichtlich ist.

Das gilt auch für die Einführung gemeinsamer Qualitätsstandards, die am Ende helfen könnten, höhere Preise gegenüber den Kunden durchzusetzen. Aber auch hier gibt es bislang niemanden, der so etwas in die Tat umsetzen könnte. Immerhin bieten die steigenden Kosten auch eine Chance. Auf dem umkämpften Vermietungsmarkt mit zahlreichen Dumpingangeboten könnten die hohen Kosten vielen Billigheimern den Garaus machen. „Wir werden in diesem Jahr eine Marktberreinigung erleben“, sagt Uphaus-Hoffmann. „Denn diejenigen, die – aus was für Gründen auch immer – bislang jeden Preis unterboten konnten, stoßen jetzt endgültig an ihre Grenzen“.





Mit unseren  
Lösungen haben  
Sie keinen Grund  
mehr, ins Schwitzen  
zu kommen...

### **Veranstaltungsort, Unterhaltung und Catering können perfekt geplant und organisiert werden. Doch können Sie das Klima steuern?**

Mit den temporären Klimatisierungslösungen von Munters MCS können Sie sicher sein, dass während der gesamten Veranstaltung optimale Temperaturen herrschen und Sie im Hinblick auf Kosten oder Zuverlässigkeit nicht in kalten Schweiß ausbrechen müssen.

Ungeachtet der Größe und des Aufbaus der Veranstaltung, lassen sich unsere Anlagen leicht montieren und ermöglichen eine bedienerfreundliche Temperaturregelung als auch eine schnelle Anpassung an Temperaturschwankungen. Darüber hinaus ist mit einem erheblichen Energieeinsparungspotential zu rechnen, erfahrungsgemäss weit über 50% und bis zu 40% bei der Umgebungserwärmung einsparen.

Weitere Informationen über unsere Klimatisierungslösungen für Veranstaltungen erhalten Sie über:  
Guy De Croocq, Tel: **+32 497 43 08 25** oder schreiben Sie eine E-Mail an: [guy.decroocq@muntersnv.be](mailto:guy.decroocq@muntersnv.be)



# Party Rent schafft einzigartige Events

Bere



Die Elitesportart Polo hat in den letzten Jahren immer mehr den Weg in die Öffentlichkeit gefunden. Wer verbindet mit dem „Spiel der Könige“ nicht gleich die berühmte Szene aus dem Hollywoodfilm „Pretty Woman“ oder hat nicht gleich Prinz Charles zusammen mit seinen Söhnen vor Augen?



# atmosphäre

Berenberg Polo Derby 2008 mit einer Zeltlandschaft auf einer Fläche von 620 Quadratmetern

**M**it Party Rent als Ausstattungspartner fand im Mai/Juni 2008 der deutsche Polo-Saisonaufakt mit dem Berenberg Polo-Derby statt. Seit Jahren trägt der Hamburger Polo-Club in Klein Flottbek das erste große Turnier der Polo-Saison aus. Hierzu hat Deutschlands ältestes Bankhaus, die im Jahre 1590 gegründete Berenberg Bank, eingeladen.

Ausrichter dieser Veranstaltung war die PEGASUS Event Marketing GmbH unter der Geschäftsleitung von Christopher Kirsch, der selbst einmal Polo-Nationalspieler war, sowie unter der Projektleitung von Sven Evers.

Die Vorbereitungen des Aufbaus waren mit einigen Schwierigkeiten verbunden. Der vorhandene Aufbauplatz war für eine Zeltlandschaft sehr gering, da die Zelte passend genau auf den Parkplatz gebaut werden sollten. Auch der Anschluss einer 4m x 4m Pagode an eine bestehende Halle mit einem Unterbau von circa 90 Zentimetern war nicht ganz unproblematisch. Party Rent konnte diese Hürde problemlos meistern.

Eine weitere Herausforderung stellte ein Findling dar, der in die Zeltlandschaft „eingebettet“ werden musste. Für dieses Naturdenkmal wurde

von einem vom Veranstalter engagierten Tischler eine speziell kreierte Fußboden-Lösung geschaffen. Das Party Rent Team konnte den nicht einfachen Anforderungen gerecht werden und passte daraufhin die Teppichausstattung individuell an. Der Findling erzielte optisch eine tolle Wirkung.

So hat Party Rent für die Zuschauer eine einzigartige Eventatmosphäre mit beeindruckenden Zeltlandschaften auf einer Fläche von 620 Quadratmetern geschaffen.

Die Innenverkleidung der Zelte sowie die Möbelausstattung für den VIP-Bereich wurden seitens der Party Rent Group und zur vollsten Zufriedenheit des Veranstalters hervorragend umgesetzt. Die begeisterten Zuschauer konnten somit bei einem Tässchen Kaffee, mit direktem Blick auf das Polo-Turnier, den spannenden Wettkampf in angenehmster Atmosphäre verfolgen.

Das Hotel Vier Jahreszeiten hat während der gesamten Veranstaltung das Catering übernommen und für das Wohl der Gäste gesorgt. Das Küchenequipment wurde wiederum von Party Rent zur Verfügung gestellt.

Nicht zu vergessen ist auch, dass der Ausstattungspartner auf eine sehr kurzfristige Bestellung zusätzlicher Möbel für den VIP-Bereich reagieren musste. Zwei Tage vor Veranstaltungsbeginn wurde erst bekannt, dass sich die Gästezahl erhöhen wird. Doch selbst dieses Problem konnte vom Team der Party Rent Group professionell gelöst werden.

Zur Vorbereitung eines derartigen Premium-Events gehört nicht nur ein wirklich erstklassiges Equipment, sondern auch Kreativität und Zuverlässigkeit. Party Rent hat sich seinen Namen als zuverlässiger Partner alle Ehre gemacht.

## KONTAKT

**PARTY RENT Bomers GmbH**  
 Am Buskolk 22  
 46395 Bocholt  
 Tel.: +49 (0) 2871-24 81 0  
 Fax: +49 (0) 2871-24 81 24  
 bocholt@partyrent.com  
 www.partyrent.com



# Schluss mit der Klimatisierung mittels Heiß- und Kaltluft

## Energiesparen mit Munters MCS

Der Erfolg einer Veranstaltung hängt vollständig vom Wohlbefinden der Gäste ab, daher müssen Veranstalter alles Erdenkliche dafür tun, dass diese sich wohl fühlen und sich amüsieren. Neben der richtigen Unterhaltung, dem stimmigen Catering, passender Dekoration und angemessenem Mobiliar, müssen Ambiente und Temperatur stimmen. Zu heiße oder zu niedrige Temperaturen machen den Erfolg jeder noch so perfekt geplanten Veranstaltung zunichte.



**F**estivals, Konzerte, Veranstaltungen im Zelt, Unternehmensfeiern, Konferenzen, Ausstellungen, Modenschauen, Sportereignisse, politische Zusammenkünfte, temporäre Bauten, Produkteinführungen, Fernsehstudios und Außenübertragungen - überall

muss das Klima auf das richtige Grad genau gesteuert werden. Ungeachtet der Größe und des Aufbaus der Veranstaltung sollte die Temperatur leicht und schnell angepasst werden können. Fälschlicherweise wird oft angenommen, dass eine kühle Umgebung mit heißer Luft erwärmt

und eine heiße Umgebung mit kalter Luft gekühlt werden muss. Folglich verwenden Veranstalter lediglich Heiz- oder Kühlanlagen und müssen aufgrund der weitgehenden Ineffizienz dieser Systeme die Temperatur ständig an- oder absenken. Ein hoher Energieverbrauch und so-



mit bedeutend höhere Veranstaltungskosten sowie eine stärkere Umweltbelastung sind die Folge.

Heiz- und Kühlanlagen spielen sich erst nach einiger Zeit auf die gewünschte Temperatur ein. Veranstaltungsgäste, die unangenehm

men Umgebungs-temperaturen ausgesetzt sind, müssen diese oft zu lange hinnehmen, bevor dieses Systemverhalten wahrgenommen

wird. Oft kippen die Temperaturen dann in das andere Extrem, was für die Gäste genauso unangenehm ist.

Munters MCS hat eine neue, umweltfreundliche und kosteneffiziente Lösung entwickelt, die auf allen Veranstaltungen für das perfekte Ambiente sorgt und zum Wohlbefinden und Vergnügen der Gäste beiträgt.

Dank des Branchenwissens und der Erfahrung auf diesem Gebiet ist Munters MCS in der Lage, ein wirklich effizientes System zur Verfügung stellen, dass Temperaturprobleme der Vergangenheit angehören lässt. Anhand von Wärmekompression kann das Klima unter Verwendung von konstant und angenehm temperierten Luftströmen stabilisiert werden. Dabei werden Heiz- oder Kühlanlagen in Verbindung mit Konvektorventilatoren verwendet, die für eine gleichmäßige Verteilung der Luft sorgen.

Die neue Technologie von Munters MCS beinhaltet Sensoren, die in Boden- und Deckennähe angebracht werden, um die Umgebungstemperatur kontinuierlich zu überwachen. Die Sensoren übermitteln diese Informationen an einen patentierten Computer, der dann das Systemverhalten entsprechend anpasst.

Mit diesem neuen Service von Munters MCS kann bis zu 40 Prozent Heizöl eingespart werden. Bei einem Einsatz des Systems zur Umgebungskühlung übersteigen die Kosten für den Energieverbrauch pro Tag nicht den Preis einer Tasse Kaffee in einem Restaurant, ohne das jedoch die Qualität der Ergebnisse beeinträchtigt wird.

Die Anlagen von Munters MCS sind schnell und einfach aufzubauen und werden je nach Bedarf als zusammenhängende Heiz- und Kühleinheit oder einzeln angeboten. Dadurch sind sie leicht transportierbar und können auf sämtlichen Veranstaltungen eingesetzt werden, ob

diese nun auf einem abgelegenen Feld oder in einem Hotel stattfinden. Die Flexibilität dieses Systems wird zusätzlich durch die Möglichkeit optimiert, dieses mit Öl, Gas oder Strom zu betreiben.

Veranstalter profitieren insbesondere von den Steuerungsmöglichkeiten und der Flexibilität des Systems von Munters MCS. Die Zahl der anwesenden Perso-

nen auf einer Veranstaltung nimmt im Laufe des Tages ständig zu und ab. Je mehr Menschen sich in einem Raum aufhalten, desto mehr Körperwärme wird erzeugt, was zu einem Anstieg der Umgebungstemperatur führt. Je weniger Menschen sich in einem Raum aufhalten, desto weniger Wärme wird erzeugt. Die Systeme von Munters MCS ermöglichen eine unkomplizierte Anpassung an solche Gegebenheiten.

Vor allem bei Zelten und Zelthallen bietet das System optimale Möglichkeiten. Zelte reagieren auf Sonneneinstrahlung und hohe Temperaturen. Außerhalb des Zelts kann eine Temperatur von 34°C herrschen, während die Innentemperatur auf 50°C ansteigen kann. Nehmen Zelte Hitze und Sonnenstrahlen auf diese Weise auf, stellen sie für Gäste einen extrem unangenehmen Aufenthaltsort dar. Mit dem Munters-MCS-System können Veranstalter die Raumtemperatur soweit absenken, dass diese bis zu 10°C unter der Außentemperatur liegt.

Guy De Croocq, Key Account Manager bei Munters MCS Europe, erklärt: „Das Ziel von Munters MCS besteht darin, die Energiekosten zu senken und einen umweltfreundlichen Service zu bieten. Die Verwendung der neuen Econ-235-Technologie in Verbindung mit der Luftkompression eines WDA-Systems hat sich nicht nur als effizient erwiesen, sondern erzielt nachweislich eine Einsparung von mindestens 50%

**Munters ist das weltweit führende Unternehmen auf dem Gebiet der Feuchtigkeitskontrolle mit Produkten und Dienstleistungen zur Entfeuchtung, Befeuchtung und Kühlung der Luft sowie der Behebung von Wasser- und Brandschäden.**

Munters ist in drei Sparten unterteilt: Luftentfeuchtung, MCS / Schadenmanagement (Moisture Control Services) und HumiCool.

Herstellung und Vertrieb erfolgen über eigene Konzerngesellschaften in 30 Ländern. Der Konzern beschäftigt etwa 3.900 Mitarbeiter und erwirtschaftet einen Nettoumsatz von 5.712 Millionen schwedischer Kronen. Die Munters-Aktie ist im „MidCap-Segment“ an der Börse „OMX Nordic Exchange“ gelistet. Für Deutschland ist die Munters Service GmbH mit Sitz in Hamburg zuständig.

bei der Umgebungskühlung und über 40% bei der Umgebungserwärmung. Diese Zahlen bleiben für Konkurrenten unerreichbar. Das Munters-MCS-System ist in seiner Effizienz ungeschlagen. Es ermöglicht unseren Kunden, auf allen Veranstaltungen optimale Temperaturbedingungen zu schaffen und gleichzeitig die Energiekosten und die Umweltbelastung zu reduzieren.“

#### KONTAKT

Munters Service GmbH Zentrale  
Hans-Duncker-Straße 14  
D-21035 Hamburg  
Tel.: +49 (0) 40 734 16-03  
Fax: +49 (0) 40 734 16-439  
msg@munters.de  
www.munters.de



# Alles aus einer Hand

Der Full-Service-Dienstleister Zederkof will auch in Deutschland wachsen



Innerhalb weniger Jahren hat sich Zederkof als Full-Service-Anbieter und Kooperationspartner der Vermietungsbranche mit Kunden in ganz Nordeuropa etabliert. Die Firma liefert an Branchen mit Bedarf an klappbaren und leicht demontierbaren Systemen für die zeitweilige Aufstellung. Die internationale Ausrichtung des Unternehmens macht es möglich, professionelle Erzeugnisse von hoher Qualität zu einem sehr guten Preis anzubieten.



**A**ngefangen hat alles vor rund zehn Jahren mit einem Büro in der eigenen Wohnung sowie einem 150 Quadratmeter großen Lager in einem stillgelegten Schweinestall. Jan Zederkof, Fachmann für Vertrieb und Marketing mit langjähriger Erfahrung, gründete das Unternehmen. Er wusste was er tat, denn schon vor der Firmengründung hat er sich sehr erfolgreich mit dem Verleihen und Vermieten von Zelten und Serviceleistungen beschäftigt. Allerdings konnte auch der Fachmann nicht erahnen, wie schnell der Full-Service-Dienstleister Erfolg haben würde. Nachdem das Firmenareal in Midelfart mit dem 2.700 Quadratmeter großen Lager und dem Büro mit 300 Quadratmetern zu klein geworden ist, hat Zederkof seit einem Jahr einen neuen Standort in Fredericia bezogen. Zentraler Anlaufpunkt ist dort der Ausstellungsraum mit einer Fläche von mehr als 700 Quadratmetern.

Der Erfolg von Zederkof beruht auf verschiedenen Faktoren. Zum einen ist die Produktpalette so aufgestellt, dass nicht das Hauptaugenmerk auf eine einzelne Produktgruppe gelegt wird, sondern alle Produktlinien gleich behandelt werden. Ebenso wichtig ist die Zufriedenheit der Kunden, die von Anfang an im Mittelpunkt der Firmenphilosophie von Jan Zederkof steht. Die Fähigkeit jedes Produkt in der verabredeten Zeit zu liefern, hat das Unternehmen zu dem gemacht, was es heute ist. Zuverlässigkeit, Flexibilität sind zentrale Entscheidungskriterien für eine Branche, in der alles schnell funktionieren muss. Das hat Jan Zederkof erkannt und der Erfolg gibt ihm Recht. Und nicht zuletzt trägt das umfangreiche Angebot zum kontinuierlichen Wachstum bei. Zederkof bietet eine große Bandbreite an Möbeln, Zelten und sonstigen Ausstattungsprodukten für das Event-Geschäft an. Die Produktpalette wächst mit jedem Jahr, da der Nachfrage der Kunden unbedingt entsprochen werden soll. Alle Zederkof-Angebote sind aus Kundenwünschen hervorgegangen. So spiegeln die Produkte die Anforderungen des Marktes wider. Alle Produkte werden auf Vorrat produziert.



Deshalb hat Zederkof 95 Prozent aller Waren vorrätig. Eine Auslieferung ist von einem Tag auf den anderen möglich, egal ob die Stückzahl eins oder eintausend beträgt.

Ebenfalls ein Erfolgsgarant ist die konsequente Umsetzung des Full-Service-Gedankens. Zederkof hat alles und zwar für jeden. Bei Geschäften mit dem dänischen Unternehmen wird allen Kunden die gleiche volle Aufmerksamkeit zuteil. Und eines ist sicher: Die Zeit, die ein Kunde für die Suche nach verschiedenen Lieferanten und Produkten aufwendet, sollte er – das ist die Zederkof-Philosophie – lieber dazu nutzen, seinen eigenen Verkauf voranzutreiben und sein Geschäft zu forcieren.

Nach dem großen Erfolg in den skandinavischen Ländern ist es Zeit für Zederkof, auch andere europäische Länder, darunter Deutschland, von den Vorteilen des dänischen Full-Service-

Anbieters zu überzeugen. Verkaufsleiter René Ibsen und die Verkaufsassistentin für Deutschland, Louise Mortensen, wollen kontinuierlich deutsche Kunden für Zederkof gewinnen. René Ibsen: „Unsere bisherigen großen Absatzerfolge versetzen uns in die Lage weiter zu expandieren. Die gute Kundenberatung hat für uns hohe Priorität und wird durch laufende Schulungen unserer Mitarbeiterinnen und Mitarbeiter immer weiter verbessert. Unser Ziel ist es, innerhalb weniger Jahre sehr viel mehr neue, zufriedene Kunden in ganz Europa zu betreuen.“ Dabei kommt Zederkof zugute, dass ein großer Teil der Produktpalette auch für den deutschen Markt von Bedeutung ist. Mittlerweile gibt es auch einen deutschen Katalog, so dass alle relevanten Produkte schnell und einfach bestellt werden können. „Wir haben eine Strategie, mit der wir uns nachhaltig auf dem deutschen Markt behaupten wollen“, sagt Verkaufsleiter Ibsen. „Und wir haben die richtigen Produkte wie exklusives Mobiliar und eine große Bandbreite an Stand-Up-Zelten“.



#### KONTAKT

**ZEDERKOF**  
 Prins Christians Kvarter 28  
 DK-7000 Fredericia  
 Tel.: +45 (0) 89 12 12 00  
 Fax: +45 (0) 89 12 12 01  
[www.zederkof.dk](http://www.zederkof.dk)

# „Taj Mahal“ – neues Motorhome in der Formel 1

Tartler Zelte AG baut neues Motorhome für den indischen Formel 1-Rennstall Force India



Fotos: Tartler Zelte AG

Die Tartler Zelte AG hat nach den Wünschen des Formel 1-Teams Force India für die Futurecom Event & Marketing GmbH in Kooperation mit Thomas Bassemir (inSumma KG) einen dreistöckigen Glaspalast entworfen, der eine Fusion von Modernität und indischer Architektur darstellt. In sehr kurzer Zeit wurde die 350 Quadratmeter große Konstruktion aus Stahl und Aluminium entwickelt und hergestellt. Am Ende stand das höchste Motorhome im gesamten Fahrerlager. Die neue Heimat für Fahrer, Team, Sponsoren, Medien und Gäste hat einen Umfang von elf mal elf Metern und ist 9,5 Meter hoch. Erdgeschoß

und der erste Stock bestehen jeweils aus vier Räumen und dienen für Catering, Arbeitsplatz und als Rückzugsraum für das Team. Das Erdgeschoß ist Teammitgliedern vorbehalten, Besucher gelangen über eine Treppe direkt in den ersten Stock, den Räumen für Fahrer und Gäste. Hier sind zwei Visitor-Bereiche, fünf Büros und die Fahrerräume untergebracht. Das Obergeschoß ist das Reich der beiden Team-Inhaber Dr. Vijay Mallya und Michiel Mol. Der runde 48 Quadratmeter-Aufbau misst einen Durchmesser von 7,85 Meter und spiegelt die traditionelle indische Bauweise wieder.

Um das High-End-Motorhome zu transpor-

tieren, hat Tartler ein neues Konzept entwickelt, das als neuer Maßstab im Bereich mobiler Raumlösungen gelten kann. Dank eines genial einfachen Konstruktionsprinzips ist der Auf- und Abbau des Motorhomes mit relativ minimalen logistischen Leistungen in kürzester Zeit zu bewerkstelligen. Die Grundidee ist eine an das Spiel „Tetris“ angelehnte Montage mittels derer die vier Container und die als Dach und zweite Etage fungierende Trusskonstruktion zusammengefügt werden. Die schlüsselfertige Vollausstattung beinhaltet auch vorinstallierte Klima-, Elektro- und Wasserversorgungsleitungen, eine automatische Nivellierungstechnik, fertig verlegten Bodenbelag, vormontierte Treppenelemente sowie Decken und Beleuchtungen. In Modulbauweise wird die aufwändige Glasfassade als letzter Baustein montiert. Die Container für das neue Motorhome wiegen 40 Tonnen. Der Aufbau kann so mit zehn Arbeitern in einem Zeitfenster von zwei Tagen bewältigt werden.

## KONTAKT

Tartler Zelte AG  
Erbacher Str. 58  
64750 Lützelbach  
Fon +49 (0) 60 66 - 96 00 0  
Fax +49 (0) 60 66 - 96 00 23  
info@tartler-zelte.com  
www.tartler-zelte.com



# „Eine wirkliche Neuheit“

Sven Tartler, Prokurist bei der Tartler Zelte AG  
über das neue Motorhome für Force India  
und die Innovationsfreude der Zeltbranche

*Herr Tartler, wie innovativ ist eigentlich die Zeltbranche?*

Ehrlich gesagt sind doch die Möglichkeiten, wirklich innovative Entwicklungen in unserer Branche zu präsentieren, schon seit längerer Zeit doch sehr begrenzt. Die Branche bietet schon lange zwei- und gar dreigeschossige Zeltanlagen, Konstruktionen mit bis zu 60 Metern freitragender Breite oder ein breit gefächertes Angebot von Spitzdachkonstruktionen – sogar mit „windschiefer“ Dachform, die eigentlich kein Mensch braucht. Man kann schon lange beobachten, wie sich unsere Branche müht und „abrackert“, um zumindest ansatzweise Innovationen zu präsentieren.

**„Man nimmt ein Huhn, haut diesem solange die Füße platt, bis man es schließlich als Ente verkaufen kann.“**

Die Kernfrage für uns als Hersteller für Zeltanlagen und fliegende Bauten ist deshalb, wie man wirklich innovativ den Markt bearbeiten kann, kurz was eigentlich als echte Innovation anzusehen ist. Meines Erachtens kann Innovation nicht bedeuten, alleine der Optik wegen einer bereits bestehenden Konstruktion einfach nur ein neues Dach, gebogen, als Polygon oder auch wellenförmig, aufzusetzen, oder zu glau-

ben die Seitenverkleidung von altbekannten Zeltsystemen in „straffer Linienführung“ zu revolutionieren. Marketingtechnisch werden hier immer wieder altbekannte Dinge einfach neu verpackt. Getreu dem Motto: Man nimmt ein Huhn, haut diesem solange die Füße platt, bis man es schließlich als Ente verkaufen kann. Dabei handelt es sich jedoch nur um eine Form der Produktdifferenzierung, und stellt noch lange keine Innovation dar. Ergebnis ist letztlich ein inflationärer Gebrauch des Begriffes der „Innovation“.

Eine echte innovative Entwicklung war zum Beispiel das von uns entwickelte „Integrierte Beleuchtungssystem“ in den Hohlprofilen der Binderträger, welches innerhalb der Branche heute noch weltweit einzigartig ist, oder auch das von uns als Pionier entwickelte unsichtbare Ballastierungssystem, welches eine Verankerung gänzlich überflüssig macht, obendrein unsichtbar unter dem Fußbodensystem verschwindet und nicht durch außen angebrachte, optisch störende und statisch problematische Betonklötze auffällt. Es fanden sich im Laufe der Zeit viele Nachahmer, welche die Idee kopierten und dann be-



haupteten, das sei eine innovative Entwicklung. Für das Sortiment des jeweiligen Unternehmens selbst mag das als „interne Innovation“ richtig gewesen sein, nicht jedoch für den Markt. Das Paradebeispiel hierfür sind doch die bekannten „-olution- Konstruktionen“! Einer kuppert den anderen ab, und verkauft dies als revolutionäre Innovation. Das kann nicht Sinn der Sache sein, ist pure Nachahmerei und bei weitem keine Pionierarbeit, die den Markt voranbringen könnte. Wirklich innovativ ist hier allenfalls die hydraulische und via Laptop gesteuerte vollautomatische Montage unseres Partners Neptunus.

### *Wie innovativ ist das neue High-End-Motorhome aus Ihrem Haus?*

Das „Motorhome Force India“ ist eine wirklich Neuheit auf dem Sektor für mobile, fliegende Bauten, und erfüllt zweifelsfrei die Merkmale einer echten „Innovation“ im engeren Sinne. Denn das sich dahinter verbergende neuartige Konzept der Schaffung mobilen Veranstaltungsraumes, gab es bislang in dieser Form tatsächlich noch nicht. Und darauf sind wir als kleiner Marktherausforderer schon ein wenig stolz.

Es ist das Gesamtkonzept, welches die innovative Eigenschaft des Motorhomes belegt: In kürzester Zeit und mit minimalem logistischem Aufwand eine schlüsselfertige Event Location mit circa 350m<sup>2</sup> nutzbarer Veranstaltungsfläche zu errichten, welche gleichsam sämtliche Annehmlichkeiten eines festen Gebäudes bietet und durch eine gigantische Optik besticht. Klimaanlage, TV- Anschlüsse, Beleuchtungen, EDV und Netzwerkverkabelungen, Wasser und Elektroverteilungen sind in allen Räumen vorinstalliert. Die ineinandergeschachtelten Baukörper werden im „plug-and-play“-Modus einfach miteinander verbunden. Ebenso sind das Fußbodensystem, die Glasfassaden, Alcantara-Dekorationen, Holzdecken und Treppen bereits zum Teil vormontiert.

### *Die Konstruktion aus Glas sieht so aufwändig aus, dass man nicht mehr auf die Idee kommen könnte, es handele sich um einen fliegenden Bau. Erfüllt es dennoch die Kriterien der Mobilität?*

Selbstverständlich ist auch das „Motorhome“ streng nach den Vorschriften für „Fliegende Bauten“ entwickelt und hergestellt. Dementsprechend gibt es natürlich auch ein Prüfbuch mit Ausführungsgenehmigung. Der Begriff „fliegender Bau“ impliziert gerade die Eigenschaft der Mobilität und der Demontierbarkeit. Das die realisierte Raumlösung auch in puncto Sicherheit und Verlässlichkeit einmalig ist, versteht sich dabei von selbst.

### *Ihr Unternehmen ist seit Jahren führend in der Entwicklung von mobilen Bauten, die speziell auf Kundenwünsche abgestimmt sind. Inwiefern hat Ihnen das bei der Entwicklung dieses Motorhome geholfen?*

Unsere Auftraggeber wissen inzwischen, dass es in der Branche „mobiler Raumlösungen“ nur einige Wenige gibt, die mit größtmöglicher Flexibilität ein solches Projekt noch realisieren können. Die in den letzten Jahren realisierten „customized structures“ der „Marke Tartler“, sorgen schon seit langem dafür, dass unser Name inzwischen gleichsam als Synonym für höchste Produktqualität, perfekte Technik, Design und

Architektur angesehen wird. Sicherlich spielen aber Faktoren wie die hohe Serviceorientierung und die bedingungslose Aufopferungsbereitschaft unseres Familienunternehmens, eine nicht minder wichtige Rolle bei der Auftragsvergabe. Das schätzen unsere Kunden und das spornt uns zu weiteren Höchstleistungen an.

### *Wie funktioniert der Entwicklungsprozess angefangen von den ersten Ideen bis hin zur Produktion der einzelnen Module?*

Zu Beginn steht bei derartigen Projekten immer eine kreative Vision. In Form einer graphischen Animation, entweder durch den Kunden selbst, oder durch unsere Entwicklungsabteilung erstellt, versucht man in einem zweiten Schritt zu prüfen, wie ein solches Projekt im Ein-

## Einer kuppert den anderen ab, und verkauft dies als revolutionäre Innovation.

zelfall konstruktiv tatsächlich umgesetzt werden kann. Eine simultane Einbindung unseres Statikers und unserer Landesprüfstelle für Baustatik ist dabei unerlässlich. Die Ergebnisse der statischen Berechnungen liefern dann die Vorlage für detaillierte Konstruktionszeichnungen mit denen der Prozess der Herstellung begonnen werden kann, wobei oftmals aufgrund von zeitlichen Engpässen diese Prozesse miteinander verschmelzen. Statikbedingte bautechnische Änderungen, die sich im Zuge dieser Entwicklung ergeben, werden dabei stets berücksichtigt.

### *Sie schreiben, dass der Aufbau des Gebäudes in Anlehnung an das Computerspiel „Tetris“ entwickelt wurde. Wie kann man sich das vorstellen?*

Die beiden schlüsselfertig eingerichteten Baukörper des Erdgeschosses werden mittels Kran gegenüberliegend positioniert. Ein im Boden integriertes automatisches hydraulisches Nivellierungssystem sorgt funkgesteuert für eine Nivellierung des Erdgeschosses. Danach werden die Querträgerrahmen der Fußbodenkonstruktion

mit dem Erdgeschoss verbolzt. Daran anschließend werden die beiden schlüsselfertigen Baukörper des Obergeschosses um 90° gedreht auf den Baukörpern des Erdgeschosses platziert. Die Querträgerrahmen der Fußbodenkonstruktion der Obergeschosse können nun montiert werden. Zwei gerundete Seitenmodule werden ebenfalls mittels Kran genau eingepasst und verbolzt. Zum Schluss erfolgt die Positionierung der Anbauterrasse sowie die Platzierung der Trusskonstruktion als zweite Etage. Und exakt dieses Zusammenfügen der einzelnen Baukörper erinnert doch stark an das bekannte Spiel.

### *Der Auf- und Abbau soll mit minimalem logistischem Aufwand möglich sein. Wie funktioniert er? Wieviel Personal wird für den Auf- und Abbau benötigt?*

Sechs Sattelschlepper transportieren das gesamte Motorhome zu den zehn europäischen Rennstrecken, wo es von zehn Monteuren errichtet wird. Wenn man bedenkt, dass andere Motorhomes mit bis zu 25 Trucks gefahren werden und teilweise 25 bis 30 Monteure benötigt werden, so ist das doch ein großer Wettbewerbsvorteil von Force India. Selbst der Auto- kran, welcher zur Positionierung der Bauteile benötigt wird, dient noch als Transportkapazität, da dieser nebst zu integrierendem Toilettencontainer auch noch den Küchencontainer mitführt, der ebenso an das Motorhome andockt wird. Von daher ist das Projekt „Motorhome“ auch in logistischer Hinsicht ein perfektioniertes und ausgeklügeltes Konzept, welches letztlich enorme Kosten spart.

### *Das Motorhome ist jetzt schon ein echter Hingucker im Fahrerlager der Formel Eins. Erwarten Sie weitere Aufträge aus diesem Bereich?*

Die Chancen, aufgrund dieser Konstruktion Folgeaufträge zu akquirieren, stehen zumindest nicht schlecht. Bei der Premiere in Barcelona gab es während der Bauphase schon einige verwunderte und staunende Blicke der anderen Teams. Ich denke, keiner hatte mit einem derartigen Auftritt des kleinen und neuen Team Force India gerechnet. In der internationalen Motorsportpresse wurde die Konstruktion als neues „Taj Mahal“ gefeiert und zum Sieger unter den Motorhomes erklärt. Alle Montageteams stehen in diesem Circus unter einem enormen Zeitdruck. Wenn man bedenkt, daß man mit diesem Konzept enorme Transportkapazitäten einsparen, und mit minimaler Manpower die 350m<sup>2</sup> große Konstruktion in kürzester Zeit montieren kann, so bietet dieses Konzept vielleicht auch anderen Teams die Möglichkeit, sich bei anstehenden Projekten neu zu orientieren.



# we create atmosphere



Besuchen Sie uns  
vom 28.9.-1.10. auf der Hogatec  
Halle 11, Stand A12

## Unsere Vielfalt unterstützt Ihre Kreativität

Live-Kommunikation bedeutet: Immer wieder aufs Neue die Zielgruppen überraschen. Mit Party Rent als Ausstattungspartner kommen Sie diesem Ziel schnell näher. Schließlich steht Ihnen bei uns Europas vielfältigstes Event-Equipment zur ständigen Verfügung.

Und weil wir selbst so überwältigt waren, wie vielseitig unser Portfolio ist, haben wir den Bildband „we create atmosphere“ mit über 120 Eventinszenierungen geschaffen. Neugierig geworden? Unter [www.welcome-to-our-world](http://www.welcome-to-our-world) erfahren Sie mehr.

Übrigens: freuen Sie sich schon mal auf die Hogatec 2008. Dort präsentiert die Party Rent Group gleich drei neue Porzellanserien. Unter anderem die Serien „Modern Dining“ und Flying Buffet aus der renommierten Manufaktur Rosenthal.



# DIE GANZE WELT DER ZELTREINIGUNG

## **Waschen Sie noch von Hand?**

Wir bieten Ihnen Alternativen zur Handwäsche mit dem Schrubber und dem Dampfstrahler! Unsere Anlagen stehen in Deutschland, Europa und sogar in Australien. Sie werden eingesetzt von Zeltherstellern und Zeltvermietern. Viele unserer Kunden lassen sich die Unkosten für die Anlage von Mitbewerbern durch regionale Lohnwäsche bezahlen!

## **Es lohnt sich nicht für Sie?**

Mit einer eigenen Waschanlage waschen Sie Ihre Zelte nicht nur am Jahresende, sondern auch dann wenn's nötig ist. Mit sauberen Planen haben Sie einen deutlichen Wettbewerbsvorteil! Und Ihre Planen haben eine höhere Lebensdauer! Fordern Sie unsere Wirtschaftlichkeitsberechnung an! Sie werden staunen!

## **Aktuell verfügbare Standardmodelle**

Waschtisch für die einfachere Reinigung

Waschtisch für Pagoden und Zelte bis 5 Meter Breite

Anlage zum Reinigen von Massiv- bzw. Kassettenfußböden

Reinigungsanlagen für schmale Zeltbahnen bis 3,20m Breite

Reinigungsanlagen für mittlere Zeltbahnen bis 5,20m Breite

Reinigungsanlagen für breite Zeltbahnen bis 6,30m Breite bzw. doppelten Durchsatz bei schmalen Planen

Reinigungsanlage für Planen bis 5 Meter Breite mit Einweichwanne – einfache Bedienung

Reinigungsanlage zur effektiven Reinigung von festen Seitenelementen auch für Glaselemente – optional mit automatischer Beladung

Wasser-Wiederverwerteinheit zur Mehrfachverwendung des Spülwassers von Zeltreinigungsanlagen



**Brühlstraße 38 · D-75417 Mühlacker**  
**Tel: +49 (0)7041-941745 · Fax: +49 (0)7041-44409**



WT3000



BR1200  
Profile und  
Seitenwände



PR3000



PR5000



PR6000



EC5000



WK2000



## Die neue Lösung: SKP Ident

Die berührungslose Kennzeichnung von Zeltmaterial. Ein großer Vorteil für die Logistik und die eindeutige Identifikation.

Mobile und festinstallierte Systeme sind ebenso verfügbar wie

diverse

Einsteigerpakete.



**BELEUCHTUNG**

**FLUX GMBH&CO.KG**  
Siegfried-Levi-Straße 14  
74199 Untergruppenbach  
Fon +49 (0) 71 31-50 76 21  
Fax +49 (0) 71 31-50 76 23  
www.flux24.de  
info@flux24.de

International. Verkauf/Vermietung von Zelt- und Hallengrundbeleuchtung; Not- und Sicherheitsbeleuchtung; Schnellmontagesysteme

**HKH LIGHTING BV**  
Zirkoonstraat 10  
NL-7554 TT Hengelo  
Fon +31-(0)74-2420005  
Fax +31-(0)74-2502766  
info@hkh.nl  
www.hkh.nl  
Weltweit, Beleuchtung

**DEKORATION**

**DECKER DEKORATION**  
Gerhardstr. 69-71  
31241 Ilsede  
Fon +49 (0) 5172-35 61  
Fax +49 (0) 5172-46 17  
Bundesweit. Stoffhimmel-Dekoration, Teppich und Ballon-Dekoration

**DEKO-STUDIUM-SCHWAB GMBH & CO. KG**  
Nidderstr. 5-6  
63697 Hirzenhain  
Fon +49 (0) 60 45-9 54 27-0  
Fax +49 (0) 60 45-9 54 27-29  
E-Mail: info@deko-studio-schwab.de  
www.deko-studio-schwab.de  
weltweit: Eventdekoration

**ESCHENBACH GMBH**  
Lindenstraße 10  
09241 Mühlau/Chemnitz  
Fon +49 (0) 3722-89 06-0  
Fax +49 (0) 3722-89 06-28  
www.eschenbach-gmbh.de  
info@eschenbach-gmbh.de  
Weltweit, Vertrieb und Herstellung von Planen, Markisen, Zelte, Nessel- u. Stoffnäherei, Dekoration- u. Planenfertig, und Beschriftung

**HMS EASY STRETCH GMBH**  
Event Service und Design  
Salzstraße 190  
74076 Heilbronn  
Fon +49 (0) 71 31-982 55-0  
Fax +49 (0) 71 31-982 55-55  
E-Mail: info@hms-easystretch.com  
www.hms-easystretch.com  
weltweit Dekoration

**LEIH ES! VERMIETSERVICE**  
Alles für das Fest  
Breite Straße 2  
40670 Meerbusch  
Fon +49 (0) 21 59-91 23 63  
E-Mail: info@leihes.de  
www.leihes.de

**EVENTAUSSTATTUNG**

**EQUIP EVENTLOGISTIK UND GROßBESTUHLUNGEN GMBH**  
Wallenroder Straße 7  
13435 Berlin  
Fon +49 (0)30 408 999 3  
Fax +49 (0)30 408 999 50  
www.equip-eventlogistik.de  
mail@equip-eventlogistik.de  
Europaweite Vermietung von Eventausstattung

**EUROPA 2000 NV**  
Essenschotstraat 6210  
(Industriepark Ravenshout 6)  
B-3980 Tessenderlo  
Fon +32 - 13 - 67 62 13  
Fax +32 - 13 - 67 62 12  
info@europa2000.be  
www.europa2000.be  
weltweit, Verkauf von Möbeln und Zubehör

**EVENT RENT GMBH**  
Robert-Bosch-Straße 32  
46397 Bocholt  
Tel.: +49 2871 21938-0  
Fax: +49 2871 21938-29  
info@eventrent.de  
www.eventrent.de

**KONWAY & NÖSINGER GASTROLINE**  
Odenwaldring 15  
64589 Stockstadt am Rhein  
Fon: +49 (0) 61 58-9 22 60  
Fax: +49 (0) 61 58-92 26 10  
info@konway-noesinger.de  
www.konway-noesinger.de  
Europaweit, Gesamtlieferant, Verkauf

**PARTY RENT Bomers GmbH**  
Am Busskolk 22  
46395 Bocholt  
Tel.: +49 (0) 2871-24 81 0  
Fax: +49 (0) 2871-24 81 24  
bocholt@partyrent.com  
www.partyrent.com  
Europaweit, Gesamtlieferant, Vermietung

**MUCH FESTSERVICE**  
Am Fleckenberg 21  
65549 Limburg  
Tel.: +49 (0) 6 431 / 98 96-0  
Fax: +49 (0) 6 431 / 98 96-66

E-Mail: info@much-festservice.de  
Internet: www.much-festservice.de

**ZEDERKOF**  
Prins Christians Kvarter 28  
DK-7000 Fredericia  
Fon +45 (0) 89 12 12 00  
Fax +45 (0) 89 12 12 01  
www.zederkof.dk  
Weltweit, Gesamtlieferant, Verkauf

**FUSSBODEN**

**ATS PAEC Les Côteaux de la Mossig**  
13, rue Robert Minder  
67310 WASELONNE  
France  
Fon +33.(0)3.88.04.25.25.  
Fax +33.(0)3.88.04.25.71.  
E-Mail: info@ats67.com  
www.ats67.com  
international Verkauf von Fussböden, Mobiliar

**IBS INTERNATIONAL TRADING LTD.**  
Löhriether Str. 28  
97616 Bad Neustadt a.d. Saale  
Fon +49 (0)97 71-63 01 60  
Fax +49 (0)97 71 6 30-16 10  
www.ibsinternational.de  
E-Mail: info@ibsinternational.de

**INDITEC © DISPLAY & MESSEGESTALTUNG GMBH**  
Otto-Hahn-Straße 16  
65520 Bad Camberg  
Fon +49(0) 64 34-9 08 91 67  
Fax +49(0) 64 34-9 08 91 68  
E-Mail: info@inditec.com  
www.messtetppich.com  
Verkauf von Teppich- und Eventböden

**MEISTERWERKE SCHULTE GMBH**  
Zum Walde 16  
59602 Rütthen-Meiste  
Fon + 49 (0) 2952-816-2432  
Fax + 49 (0) 2952-816-2439  
www.meisterwerke.com  
info@meisterwerke.com  
international Verkauf von Fussböden

**ROLA-TRAC DEUTSCHLAND GMBH**  
Fritz-Reuter-Str. 2  
2149 Schwarzenbeck  
Fon: +49 (0) 45 42-827 79 91  
Fax: +49 (0) 45 42-838 98 76  
E-Mail: info@rola-trac-germany.com  
www.rola-trac-germany.com  
weltweit Vertrieb von Spezialböden zur Untergrundabsicherung

**TEPPICH UNIVERSAL WILHELM STATHER**  
Kompetenz-Zentrum für Bodenbeläge

Speziell für Messe-, Ausstellungs- und Event-Bereich  
Harpstedter Straße 3  
27243 Groß-Ippener  
Fon +49 (0) 4224 141139  
Fax +49 (0) 4224 141363  
www.teppich-universal.de

**HEIZUNG/KLIMA**

**COOLENERGY GMBH**  
Rechter Kreuthweg 10  
86444 Affing  
Fon +49 (0) 180-5-266 536  
Fax: +49 (0)8207-958 33-11  
E-Mail: info@coolenergy.de  
www.coolenergy.de  
Europaweit, Vermietung von Kälte, Klima, Heizung

**FLEXSCHLAUCH PRODUKTIONS GMBH**  
Reepschlägerstraße 10b  
23556 Lübeck  
Fon +49 (0) 451 - 899 94 40  
Fax +49 (0) 451 - 899 94 01  
www.flexschlauch-luebeck.de  
info@flexschlauch-luebeck.de

**HELOT GMBH KÖLN**  
Oskar-Jäger-Straße 145  
50825 Köln  
Fon +49 (0) 2 21-95 44 59-0  
Fax +49 (0) 2 21-95 44 59 90  
koeln@helot.de  
www.helot.de  
Europaweit, Heizungsanlagen, Klimatisierung, Trocknung

**MUNTERS SERVICE GMBH ZENTRALE**  
Hans-Duncker-Straße 14  
D-21035 Hamburg  
Tel.: +49 (0) 40 734 16-03  
Fax: +49 (0) 40 734 16-439  
msg@munters.de  
www.munters.de  
weltweit Vermietung von Klima und Heizung

**SCHAUBURG TUNNEL-VENTILATION GMBH**  
Weseler Str 42 a  
45478 Mülheim a. d. Ruhr  
Fon + 49 (0) 208-882 76 10  
Fax+49 (0) 208-882 76 15  
klausschroeder@tunnel-ventilation.de  
www.tunnel-ventilation.de  
Herstellung von Warmluftschläuchen

**SCHERRER HANDELSGES. MBH**  
Grettlade 2  
31319 Höver  
Fon +49 (0) 5132-9 20 00  
Fax +49 (0) 5132-92 00 29  
Bundesweit, Heizungsanlagen, Klimatisierung, Trocknung



# Hotel-, Gaststätten- und Cateringausstatter

Bei uns bleiben Sie sitzen  
[www.stapelstuhl24.de](http://www.stapelstuhl24.de)



Stapelstühle, in vielen Formen und Farben



**NEU**



New York stapelbar

## Gestell aus Stahl oder Aluminium

Sie haben die Wahl aus über 100 Farben

Fordern Sie jetzt unsere Kataloge, für Bankett-, oder Terrassenmöbel an



Simson-Transportwagen



Simson



Sunny



Alex-Transportwagen



Alex



Für jedes Event den passenden Sitz



Stehtisch Quick high



Transportwagen Quick high



Transportwagen Optima



Klapptisch Optima S



Transportwagen Optima



Klapptisch Optima rund



Bison Klapptisch



Tischdecke



Thea



Christy Alu



Klapptisch Sevelit



Stuhlhuse

Stehtischhuse

Besuchen Sie unsere 500m<sup>2</sup> Ausstellung

**A.B.C.**  
**WORLDWIDE**  
 IMPORT - EXPORT  
 für Möbel-Einrichtungen und mehr GmbH

Stockholmer Str. 26  
 Tel: 0049-5924-78279-0

48455 Bad Bentheim Gildehaus  
 Fax: 0049-5924-78279-15

[www.stapelstuhl24.de](http://www.stapelstuhl24.de)  
 Email: [info@stapelstuhl24.de](mailto:info@stapelstuhl24.de)



# Zelt - Innenhimmel



mieten statt kaufen!

Dekorations-Himmel gerafft oder glatt verspannt, umlaufende Seitendekorationen oder Pfosten-Verkleidungen, weiß/farbig.

Alle Stoffe aus Trevira CS schwerentflammbar DIN 4102 B1.



Teppichböden liefern - verlegen - entsorgen. Ballondekorationen.



Wir sind flexibel und zuverlässig.

# Decker

tel: 05172 / 35 61  
fax: 05172 / 46 17  
han: 0172 / 54 61 190

31241 Ilsede - Gerhardstr. 69/71

## GABELSTAPLER

EDER STAPLER  
Moorweg 5  
83104 Tüntenhäusen  
Fon +49 (0) 8067-181-826  
Fax +49 (0) 8067-181-780  
www.eder-gmbh.de  
info@eder-gmbh.de  
Bundesweit, Vermietung Gabelstapler

## MÖBELVERMIETUNGEN/VERKAUF

ABC WORLDWIDE IMPORT  
Luxemburger Str. 3  
48455 Bad Bentheim  
Fon +49 (0) 59 24 - 78 33 26  
Fax +49 (0) 59 24 - 78 34 27  
www.abc-import-export.com  
info@abc-import-export.com  
Verkauf von Klappmöbeln und Zubehör

B + V STAPELSTUHL GMBH & CO. KG  
Ziegeleistr. 1a  
49842 Uelsen  
Fon +49 (0) 59 42 - 98 95 60  
Fax +49 (0) 59 42 - 98 95 629  
www.bv-stapelstuhl.de  
info@bv-stapelstuhl.de  
Verkauf von Klappmöbeln und Zubehör

ECKERNFÖRDER WERKSTATT  
Holm 17-21  
24340 Eckernförde  
Fon +49 (0) 43 51-7 37 20  
Fax +49 (0) 43 51- 73 72 22  
E-Mail: eckernfoerder.werkstatt@wfb-rd-eck.de  
www.wfb-rd-eck.de  
Instandsetzung und Vermietung von Festzeltgarnituren

EUROPA 2000 NV  
Essenschotstraat 6210  
(Industriepark Ravenshout 6)  
B-3980 Tessenderlo  
Fon +32-13-67 62 13  
Fax +32-13-67 62 12  
info@europa2000.be  
www.europa2000.be  
Weltweit, Verkauf von Möbeln und Zubehör

HELMER GMBH  
Zum Roden 9  
31275 Lehrte  
Fon +49 (0) 5132-830 50-0  
Fax +49 (0) 5132-830 50-80  
t.helmer@helmer-gmbh.de  
www.dieeventausstatter.de  
Bundesweit, Vermietung Möbel, Zubehör

KONWAY & NÖSINGER GASTROLINE  
Odenwaldring 15  
64589 Stockstadt  
Fon +49 (0) 6158-92 26 0

Fax +49 (0) 6158-92 26 10  
www.konway-noesinger.de  
info@konway-noesinger.de  
Bundesweit, Verkauf Festmöbel, Zubehör

MC WOOD PRODUCTIONS GMBH & Co.KG  
Edekastraße 3  
35418 Buseck  
Fon: +49 (0) 64 08-90 13 62  
Fax: +49 (0) 64 08-90 13 42  
info@mcwood24.de  
www.mcwood24.de  
Verkauf, Festbedarf aller Art

PARTY RENT  
Bomers GmbH  
Am Busskolk 22  
46395 Bocholt  
Fon +49 (0) 2871-24 81-0  
Fax +49 (0) 2871-24 81-24  
www.partyrent.com  
Weltweit, Vermietung von Möbeln, Tischausstattung, Küchenequipment

STACK CHAIR  
Stapelstuhl GmbH  
Wilsumerstraße 24  
49847 Iitterbeck  
Fon +49 (0) 5948-12 44  
Fax +49 (0) 5948-12 38  
Mobil 0172-5 31 09 30  
www.stackchair.de  
stackchair@t-online.de  
Verkauf Stapelmöbel

## PLANENHERSTELLER

BUSCHE-ZELTANLAGEN GMBH & CO.KG  
Am Beermannshaus  
45549 Sprockhövel  
Fon +49 (0) 2339-12 00-0  
Fax +49 (0) 2339-12 00-20  
www.busche-zelte.de  
info@busche-zelte.de  
Party- und Festzeltverleih

CENO MEMBRANE TECHNOLOGY GMBH  
Am Eggenkamp 14  
48268 Greven  
Fon +49 (0) 2571-9 69 - 0  
Fax +49 (0) 25 71-12 24  
Internet: www.ceno-tec.de  
info@ceno-tec.de  
Weltweit, Herstellung und Verkauf

EGGERT  
29456 Hitzacker/Elbe  
Fon +49 (0) 5862-96 76 0  
Fax +49 (0) 5862-96 76 76  
www.planen-eggert.de  
info@planen-eggert.de  
Europaweit, Vertrieb und Herstellung von Planen und Dekoration

# Sicher - Hoch - Hinaus



Über 200 Geräte verschiedenster Typen und Klassen

mit Mietgeräten von

# EDER STAPLER



83104 Tüntenhäusen • Moorweg 5  
Tel.: 08067/ 181-826 • Fax: 08067/ 181-780  
eMail: g.riedl@eder-gmbh.de • Internet: www.eder-gmbh.de  
86316 Friedberg-Derching • Egerländer Str. 12  
Tel.: 0821 / 279599-0 • Fax: 0821 / 783021



**ESCHENBACH GMBH**

Lindenstraße 10  
09241 Mühlau/Chemnitz  
Fon +49 (0) 3722-89 06-0  
Fax +49 (0) 3722-89 06-28  
www.eschenbach-gmbh.de  
info@eschenbach-gmbh.de  
Weltweit, Vertrieb und Herstellung von Planen,  
Markisen, Zelte, Nessel- u. Stoffnäherei, Deko-  
ration- u. Planenfertigung, und Beschriftung

**EUROPLAN WASSERMAIR**

Gschöcket 8  
4742 Pram (A)  
Fon +43 (0)77 32-460 90  
Fax +43 (0)77 32-460 90-20  
office@wassermair.com  
www.wassermair.com

**FERRARI SA**

BP 54  
F 38352 La Tour Du Pin Cedex  
Fon +33 474 97 66 49  
Fax +33 474 83 59 71  
www.ferrari-textiles.com  
www.vinyloop.com  
ferrari@test.fr  
Weltweit, Herstellung von Planen u. Stoffen

**HARTMANN PLANEN + ZELTE GMBH**

Industriestraße 9  
90465 Fürth-Bislohe  
Fon +49 (0) 911-30 54 30  
Fax +49 (0) 911-30 38 99  
www.zelte-planen.de  
Konfektion von Planen, Reparaturen

**PLANENWASCHANLAGEN**

SKP GMBH  
Brühlstr. 38  
75417 Mühlacker  
Fon +49 (0) 7041-94 17 45  
Fax +49 (0) 7041-4 44 09  
info@skp-gmbh.com  
www.SKP-GMBH.com  
Herstellung von Planenwaschanlagen

**PLANENREINIGUNG**

KURT ABELE GMBH  
Daimlerstraße 23  
70825 Korntal-Münchingen (Kallenberg)  
Fon +49 (0)711-804540  
Fax +49 (0)711-804549  
www.abele-zelte.de  
info@abele-zelte.de

**FALK BAUMEISTER**

Bahnhofstraße 2  
46514 Schermbeck  
Fon +49 (0)2853-60428-0  
Fax +49 (0)2853-60428-29  
www.falkbaumeister.de  
info@falkbaumeister.de

**BILL ZELTVERLEIH UND  
VERANSTALTUNGSLOGISTIK**

Eisenstraße 20  
35584 Wetzlar-Naunheim  
Fon +49 (0)6441-93630  
Fax +49 (0)6441-936326  
www.bill-zelte.de  
info@bill-zelte.de

**BUSCHE-ZELTANLAGEN GMBH & CO.KG**

Am Beermannshaus  
45549 Sprockhövel  
Fon +49 (0) 2339-12 00-0  
Fax +49 (0) 2339-12 00-20  
www.busche-zelte.de  
info@busche-zelte.de  
Party- und Festzeltverleih

**DONSBACH WEIRAUCH GMBH**

Gemündener Straße 9  
55469 Simmern

Fon +49 (0)6761-90520

Fax +49 (0)6761-905260

www.donsbach-weirauch.de  
info@donsbach-weirauch.de  
E & E DIE PARTYLÖWEN GMBH & CO. KG  
Friesenstraße 19  
26655 Westerstede/Moorburg  
Fon +49 (0)4488/6333  
Fax +49 (0)4488/3959  
www.die-partyloewen.com  
info@die-partyloewen.com

**ZELTVERLEIH EGERER GMBH**

Südring 58a  
91785 Pleinfeld  
Fon +49 (0)9144-924921  
Fax +49 (0)9144-924957  
www.Zelte-Egerer.de  
info@zelte-egerer.de

**FKP Zelt-Event GmbH**

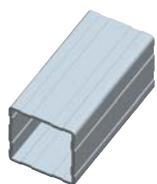
Im Steinbühl 9  
69518 Abtsteinach  
Fon +49 (0)6207-923609  
Fax +49 (0)6207-923610  
www.FKP-Zelte.de  
mail@FKP-Zelte.de

# Faltpavillons PROFI-LINE

*Das richtige System für jeden Einsatz:  
Catering, Messe, Event, Sport- &  
Freizeitveranstaltung, Stadtfest*



Alle Preise ab Werk netto, zzgl. der gesetzlichen MwSt.

**• Profi-Line „Classic“**

Aluminium-Gestell aus Vierkantprofil 29 x 29 mm

schon ab **290,- €****• Profi-Line „Business“**

Aluminium-Gestell aus Sechskantprofil Ø 48 mm

schon ab **375,- €****• Dachbezug**

- Polyestergewebe mit PVC-Beschichtung
- versiegelte Nähte (100 % wasserdicht)

**• Im Lieferumfang enthalten:**

- Tragesack für Gestell
- Spannleinen und Heringe

Alle Gerüstteile sind verschraubt und somit  
einzeln und sehr leicht austauschbar!

Beschriftungen auf Anfrage

T +49 (0) 9771 63016-0  
F +49 (0) 9771 63016-10  
info@ibsinternational.de  
www.ibsinternational.de

Löhriether Straße 28  
97616 Bad Neustadt/Saale

**IBS** international Trading

**TOI TOI & DIXI**  
SANITÄRSYSTEME GmbH

## Immer in Ihrer Nähe

Mit 12 TOI TOI & DIXI-Gesellschaften und über 70 Standorten bieten wir in ganz Deutschland ein flächendeckendes Servicenetz.

<b>01809 Dohna</b> • Pestalozzistr. 30 T: 03529 56 66 0, F: 03529 56 66 17	<b>63571 Gelnhausen</b> • Zum Weißen Rain 7 T: 06051 96 44 44, F: 06051 96 44 22
<b>13591 Berlin</b> • Am Zeppelinpark 37 T: 030 36 47 06 0, F: 030 36 47 06 22	<b>71686 Remseck</b> • Rainwiesen 30 T: 07141 29 99 40, F: 07141 29 99 419
<b>18107 Rostock</b> • Koppelweg 1 T: 0381 69 71 65, F: 0381 69 71 79	<b>76227 Karlsruhe</b> • Killisfeldstr. 40c T: 01805 864 864, F: 0721 46 47 26 15
<b>21509 Glinde</b> • Biedenkamp 21 T: 040 75 12 38, F: 040 75 34 650	<b>81245 München</b> • Kronwinkler Str. 24 T: 089 86 31 011, F: 089 86 32 421
<b>31224 Peine</b> • Lehmkuhlenweg 37 T: 05171 50 85 0, F: 05171 50 85 30	<b>92364 Deining</b> • Im Gewerbegebiet 2-4 T: 09184 80 83 0, F: 09184 80 83 80
<b>42579 Heiligenhaus</b> • Carl-Zeiss-Str. 23 T: 02056 98 10 0, F: 02056 98 10 20	<b>99834 Gerstungen</b> • Unterfeld 6 T: 036922 26 33 3, F: 036922 26 32 2



[www.toitoidixi.de](http://www.toitoidixi.de) | [www.toitoidixi.de](http://www.toitoidixi.de) | [www.dixi.de](http://www.dixi.de)



- Zeltlagerhallen
- Fest- und Partyzelte
- Leichtbauhallen
- Planenwäsche
- Kauf + Miete
- Konfektion von Planen aller Art

[www.busche-zelte.de](http://www.busche-zelte.de)  
E-Mail: [info@busche-zelte.de](mailto:info@busche-zelte.de)

**BUSCHE**  
ZELTANLAGEN GmbH & Co. KG

Am Beermannshaus  
D-45549 Sprockhövel

Tel.: 02339/1200-0  
Fax: 02339/1200-20

Gewerbegebiet am Bahnhof  
D-06408 Ilberstedt

Tel.: 03471/3616-0  
Fax: 03471/3616-40

**HELMER GMBH**  
Zum Roden 9  
31275 Lehrte  
Fon +49(0)5132-830500  
Fax +49(0)5132-8305080  
[www.dieeventausstatter.de](http://www.dieeventausstatter.de)  
[info@dieeventausstatter.de](mailto:info@dieeventausstatter.de)

**MIZE E.K.**  
70702 Fellbach  
Fon +49(0)711-5160108  
Fax +49(0)711-5160153  
[www.mize.de](http://www.mize.de)  
[info@mize.de](mailto:info@mize.de)

**MUCH FESTSERVICE GMBH & CO. KG**  
Am Fleckenberg 21  
65549 Limburg  
Fon +49(0)6431-9896-0  
Fax +49(0)6431-9896-66  
[www.much-festservice.de](http://www.much-festservice.de)  
[info@much-festservice.de](mailto:info@much-festservice.de)

**ZELTBAU PETER**  
Steinweg 23  
98617 Meiningen  
Fon +49(0)3693-42153  
Fax +49(0)3693-11557  
[www.peter-zeltbau.de](http://www.peter-zeltbau.de)  
[info@peter-zeltbau.de](mailto:info@peter-zeltbau.de)

**PLANEN UND MARKISEN GMBH**  
Kleiweg 2A  
06484 Quedlinburg  
Fon +49 (0) 3946-26 63  
Fax +49 (0) 3946-26 64  
[www.pm-zelte.de](http://www.pm-zelte.de)  
[info@pm-zelte.de](mailto:info@pm-zelte.de)

**PLANENWASCHZENTRUM SPRENGER**  
Langobardenring 6

46286 Dorsten  
Fon +49(0)2369-3611  
Fax +49(0)2369-202094  
[www.Zeltverleih-Sprenger.de](http://www.Zeltverleih-Sprenger.de)  
[info@zeltverleih-sprenger.de](mailto:info@zeltverleih-sprenger.de)

**STIFTL GMBH & CO. KG**  
Höfartsmühlstraße 2  
85088 Vohburg  
Fon +49(0)8457-9271-0  
Fax +49(0)8457-9271-40  
[www.stiftl.de](http://www.stiftl.de)  
[info@stiftl.de](mailto:info@stiftl.de)

**ZELTIC MIETSERVICE**  
Daimlerstraße 18-20  
75433 Maulbronn  
Fon +49(0)7043-5598  
Fax +49(0)7043-5522  
[www.zeltic.de](http://www.zeltic.de)  
[info@zeltic.de](mailto:info@zeltic.de)

## TOILETTENWAGEN

**ADCO UMWELTDIENSTE HOLDING GMBH**  
Muttergesellschaft der  
TOI TOI & DIXI Sanitärsysteme GmbHs  
Fon 0 18 05 34 94 00  
Fax 0 21 02 852 203  
[info@dixi-wc.de](mailto:info@dixi-wc.de)  
[www.dixi-wc.de](http://www.dixi-wc.de)  
International, VIP-Toilettenwagenvermietung

**EXCLOSIV LTD.**  
Margaretenanger 48  
85716 Unterschleißheim  
Fon + 49 (0)89 37497520  
Fax + 49 (0)89 37497522  
[info@exclusiv.de](mailto:info@exclusiv.de)  
[www.exclusiv.de](http://www.exclusiv.de)

**GAMO Fahrzeugwerke**  
Kanalstraße 55  
88214 Ravensburg  
Sascha Bell  
Fon 0751 / 36611 0  
oder 0171 / 77 88 66 5  
[www.gamo.de](http://www.gamo.de)  
Herstellung u.a. von Toilettenwagen

**TECHNIK STIBBE**  
Kleppergarten 5  
32805 Horn-Bad Meinberg  
Fon +49 (0) 5234-89 32 00  
Fax +49 (0) 5234-89 31 00  
[technik@stibbe.de](mailto:technik@stibbe.de)  
[www.stibbe.de](http://www.stibbe.de)

**TIP TOP GmbH**  
Postfach 12 65  
59322 Wadersloh  
Fon (49) 0 25 23 / 9599-0  
Fax (49) 0 25 23 / 9599-20  
E-Mail: [info@tiptop-mietSERVICE.de](mailto:info@tiptop-mietSERVICE.de)  
[www.tiptop-mietSERVICE.de](http://www.tiptop-mietSERVICE.de)  
International, VIP-Toilettenwagenvermietung

**SANI GMBH**  
An den Reesenbetten 7  
24782 Büdelsdorf  
Fon +49 (0) 43 31 / 35 59-0  
Fax + 49 (0) 43 31 / 35 59-58  
[info@sani.de](mailto:info@sani.de)  
[www.sani.de](http://www.sani.de)

**VARIOTRAIL GMBH**  
Liegnitzer Str. 7  
42489 Wülfrath  
Fon + 49 (0) 2058 - 89 26 90  
Fax + 49 (0) 2058 - 89 26 9 99  
[kontakt@variotrail.de](mailto:kontakt@variotrail.de)  
[www.variotrail.de](http://www.variotrail.de)  
Verkauf und Vermietung von mobilen Sanitär-  
und Aufenthaltslösungen



**ZELTVERMIETUNG/VERKAUF****BUSCHE-ZELTLAGEN GMBH & CO.KG**

Am Beermannshaus  
45549 Sprockhövel  
Fon +49 (0) 2339-12 00-0  
Fax +49 (0) 2339-12 00-20  
www.busche-zelte.de  
info@busche-zelte.de  
Party- und Festzeltverleih

**DE BOER GMBH**

Liebigstraße 2  
45663 Recklinghausen  
Fon +49 (0) 2361-3008 -0  
Fax +49 (0) 2361-3008 25  
www.deboer.com  
vermietung@deboer.com  
Europaweit Vermietung von Zelten

**ELFLEIN TEXTILÜBERDACHUNGEN**

Gartenstraße 40  
97616 Bad Neustadt a. d. Saale  
Fon +49 (0) 9771-6 30 93 00  
Fax +49 (0) 9771-6 30 93 33  
www.elflein-zelte.de  
info@elflein-zelte.de  
Europaweit, Herstellung, Verkauf von Zelten und Hallen

**ESCHENBACH ZELTBAU GMBH & Co. KG**

Hoher Markstein 18-24  
97631 Bad Königshofen  
Fon +49 (0) 9761-900-0  
Fax +49 (0) 9761-900-29  
www.eschenbach-zeltbau.de  
info@eschenbach-zeltbau.de  
Weltweit, Herstellung, Verkauf, Vermietung von Zelten und Hallen

**HALTEC HALLENSYSTEME GMBH**

Hauptstraße 287  
58675 Hemer  
Fon +49 (0) 2372-94 97 44  
Fax +49 (0) 2372-94 97 53  
www.haltec.net  
info@haltec.net  
Europaweit, Herstellung, Verkauf, Vermietung von Zelten und Hallen

**HELMER GMBH**

Zum Roden 9  
31275 Lehrte  
Fon +49 (0) 5132-830 50-55  
Fax +49 (0) 5132-830 50-80  
t.helmer@helmer-gmbh.de  
www.dieeventausstatter.de  
Bundesweit, Vermietung Party- und Lagerzelte

**IBS INTERNATIONAL TRADING LTD.**

Löhriether Str. 28  
97616 Bad Neustadt a.d. Saale  
Fon +49 (0)97 71-63 01 60  
Fax +49 (0)97 71 6 30-16 10

www.ibsinternational.de  
E-Mail: info@ibsinternational.de

**JONSEREDS**

Zweigniederlassung  
IPS Dansk Presenning A/S  
Kaninchenborn 31  
D-23560 Lübeck  
Fon +49 (0) 451-58 24 92-50  
Fax +49 (0) 451-58 24 92-55  
www.zelthallen.com

**LOSBERGER INTERTENT GMBH**

Gottlieb-Daimler-Ring 14  
74906 Bad Rappenau  
Fon 0800-8 22 95 43  
Fax +49 (0) 7066-9 80-232  
www.losberger.com  
Losberger@Losberger.com  
Weltweit, Verkauf und Vermietung von Party- und Lagerzelten

**RÖDER HTS HÖCKER**

Röder High Tech Structures KG  
Hinter der Schlagmühle  
63699 Kefenrod  
Fon + 49 (0) 6049-95 100  
Fax + 49 (0) 6049-95 10 20  
www.roeder-hts.de  
verkauf@roeder-hts.de  
Weltweit, Herstellung u. Verkauf von Zelten

**TARTLER ZELTE AG**

Erbacher Str. 58  
64750 Lützelbach  
Fon +49 (0) 60 66 - 96 00 0  
Fax +49 (0) 60 66 - 96 00 23  
info@tartler-zelte.com  
www.tartler-zelte.com  
Weltweit, Herstellung, Verkauf, Vermietung von Zelten

**THIJENCAMP TRADING BV**

Postbus 158  
6900 AD Zevenaar  
Mobil +31-653-490150  
Fax +31-316-527705  
E: info@tijdelijkeopslag.nl  
www.thijencamp.com

**VELDEMAN STRUCTURE SOLUTIONS**

Industrieterrein Vostert 1220  
3960 Bree, Belgien  
Fon: (+32) 89 47 31 31  
Fax: (+32) 89 47 37 77  
E-Mail: info@veldemangroup.com  
www.veldemangroup.de

**ZIMMERMANN Zeltbauten**

Jürgen Zimmermann  
Ziegeleistr. 52  
D-78250 Tengen  
Fon +49 (0) 77 36 - 9 70 30  
Fax +49 (0) 77 36 - 9 70 32

E-Mail: juegen.zimmermann@zeltbauten.de  
www.zeltbauten.de

**ZUBEHÖR / SONSTIGES**

easyRAUM GmbH  
Malkastenstraße 17  
40211 Düsseldorf  
Tel.: +49 (0) 211-17 93 68-6  
Fax: +49 (0) 211-17 93 68-8  
E-Mail: info@easyraum.de  
www.easyraum.de  
Verkauf Planungssoftware

**GRAPHIC VISION INTERTECH GMBH**

Schönerlinder Str. 28  
13127 Berlin  
Fon +49 (0) 30-94 09 35-0  
Fax +49 (0) 30-94 11 33 33  
www.graphicvision.de  
contact@graphicvision.de  
Weltweit, Verkauf von Planen- und Zeltbeschlägen, KROKOFIX®

**PROTONIC SOFTWARE GMBH**

Frankfurter Landstraße 52  
63452 Hanau  
Tel.: +49 (0) 61 81-98 39 39-0  
Fax: +49 (0) 61 81-98 39 39-99

E-Mail: sales@protonic-software.com  
www.protonic-software.com/fcp  
www.easyjob-freelancer.com  
weltweit Verkauf von Logistiksoftware

**PROFEX KUNSTSTOFFE GMBH**

Rudolf-Diesel-Str. 18-20  
31311 Uetze  
Fon +49(0) 5173 - 98 36 36  
Fax +49(0) 5173 - 92 37 44  
info@profex-gruppe.de  
www.profex-gruppe.de  
weltweit Verkauf von Kunststoffelementen und Zäunen

**NANOSERVICE HOCHRHEIN**

Alter Schulplatz 11  
79787 Lauchringen  
Fon +49 (0) 77 41-80 71 52  
Fax +49 (0) 77 41-80 71 51  
E-Mail: info@Nanoservice-Hochrhein.de  
www.nanoservice-hochrhein.de  
Veredelung von Oberflächen



**FRANZ BURGMAIER**  
Zeltvermietung - Verkauf

**KEINE NASSEN FÜSSE MEHR!**

**mit unserem Kassettenfußboden für die Garden Cottage**

Der solide Kassettenfußboden für die preiswerte Pagode überzeugt durch:

- Gutes Aussehen
- Einfache Handhabung
- Passgenauigkeit
- Problemlose schnelle Montage

Eine bauerfahrene Mehrschichtplatte mit Aluminium-Schutzprofil-Einfassung sorgt für ein ausgeglichenes Preis-/Leistungsverhältnis.

Eine Kassette passend auf alle drei Größen (3x3 m, 4x4 m, 5x5 m).

**www.Burgmaier-Zelte.de**

Metzstraße 23      Tel.: +49 71 21 / 9 43 74 48  
72764 Reutlingen      Fax: +49 71 21 / 1 36 17 06

## IMPRESSUM

HERAUSGEBER  
mo&co GbR agentur und verlag  
Achumer Str. 7  
D-31683 Obernkirchen

TELEFON MARKETING:  
+49 (0) 5724 - 9 72 97 13  
FAX MARKETING:  
+49 (0) 5724 - 9 72 97 15  
TELEFON REDAKTION UND SERVICE:  
+49 (0) 5724 - 9 72 97 13  
FAX REDAKTION UND SERVICE:  
+49 (0) 5724 - 9 72 97 15  
E-MAIL REDAKTION UND SERVICE:  
info@zeltundco.de

GESCHÄFTSFÜHRUNG:  
Thomas Helmer, Lia Mo, Peter Stumpf

CHEFREDAKTEUR UND V.I.S.D.P.:  
Peter Stumpf

REDAKTION:  
ps konzept

FOTOS UND ART DIRECTION: Lia Mo

GRAFIK: Vera Elze

MARKETING: Michael Grinda, Peter Stumpf

VERTRIEB UND ABONNENTENSERVICE:  
mo & co GbR

DRUCK: Meiling Druck, Haldensleben

Namentlich gekennzeichnete Beiträge geben nicht unbedingt die Meinung der Redaktion wieder. Für unverlangte Einsendungen aller Art übernimmt der Verlag keine Haftung.

## INSERENTENVERZEICHNIS

Seite 2: Eschenbach Zeltbau GmbH  
Seite 3: Effein Textilüberdachungen  
Seite 4-5: Röder HTS  
Seite 6: Planen Eggert  
Seite 7: TOI TOI & DIXI  
Seite 8: Tartler  
Seite 9: B+V Stapelstuhl  
Seite 11: HMS  
Seite 13: Zederkof  
Seite 14: CoolEnergy  
Seite 15: Event Projects, Hartmann  
Seite 16: Profex  
Seite 17: easyRAUM  
Seite 18-19: StackChair  
Seite 20: inditec  
Seite 21: Rola-Trac  
Seite 22: IBS  
Seite 23: McWood  
Seite 24: Losberger, Helot  
Seite 25: Zeltakademie  
Seite 26: MeisterWerke  
Seite 27: Event Rent  
Seite 31: Munters MCS  
Seite 41: Party Rent  
Seite 42-43: SKP GmbH  
Seite 45: A.B.C.  
Seite 46: Decker, Eder Stapler  
Seite 47: IBS  
Seite 48: ADCO, Busche  
Seite 49: Burgmaier  
Seite 51: Haltec  
Seite 52: Europa 2000  
Beilager: Konway & Noesinger, Thijencamp

## DER ADRESSENSERVICE +++ DER ADRESSENSERVICE +++ DER ADRESSENSERVICE

Die ZELT UND CO-Datenbank für Vermieter und Dienstleister ist die Grundlage für Ihren wirtschaftlichen Erfolg. Anzeigenkunden bekommen einen kostenlosen Eintrag im Adressenverzeichnis.

### Adresseintrag, bitte alle Angaben ausfüllen

Rubrik \_\_\_\_\_

Firma \_\_\_\_\_

Strasse, Hausnummer: \_\_\_\_\_

PLZ, Wohnort \_\_\_\_\_

Einsatzgebiet: \_\_\_\_\_

Schwerpunkt: \_\_\_\_\_

Den Rechnungsbetrag buchen Sie bitte von meinem Konto (kein Sparkonto) ab:

Konto Nr.: \_\_\_\_\_

BLZ: \_\_\_\_\_

Bank: \_\_\_\_\_

Firma \_\_\_\_\_

Name, Vorname: \_\_\_\_\_

Strasse, Hausnummer: \_\_\_\_\_

PLZ, Wohnort \_\_\_\_\_

Unterschrift: \_\_\_\_\_

per Fax an: 05724 / 9279215

Kosten für Einträge:  
€ 80,- pro Ausgabe  
€ 360,- pro Jahr

#### RUBRIKEN:

- Zeltvermieter
- Möbelvermieter
- Heizung und Klima
- Catering
- Event-Agenturen
- Dekoration
- WC-Vermieter
- Begrünung
- Beleuchtung
- Multimedia
- Bühnenbau
- Maschinenvermieter

Anzeigenschluss:  
Anzeigenschluss ist der 30. des Vormonats.



ACHUMER STR. 7  
36183 OBERNKIRCHEN

## VORTEILS-COUPON +++ VORTEILS-COUPON

Sechsmal Zelt und Co im Abonnement für nur 4,00 EUR pro Ausgabe frei Haus (Ausland 7,25 EUR).

Den Rechnungsbetrag buchen Sie bitte von meinem Konto (kein Sparkonto) ab:

Konto Nr.: \_\_\_\_\_

BLZ: \_\_\_\_\_

Bank: \_\_\_\_\_

Firma \_\_\_\_\_

Name, Vorname: \_\_\_\_\_

Strasse, Hausnummer: \_\_\_\_\_

PLZ, Wohnort \_\_\_\_\_

Unterschrift: \_\_\_\_\_

per Fax an: 0 57 24 - 9 27 92 15

Ich erhalte ZELT UND CO bei jederzeitiger Kündigungs-möglichkeit zum Preis von 24 EUR ab sofort frei Haus.

#### Widerrufsrecht:

Dieser Auftrag kann schriftlich beim Abo-Service, Achumer Str. 7, 31683 Obernkirchen innerhalb von 10 Tagen nach Eingang des Coupons widerrufen werden. Rechtzeitiges Absenden genügt.





# HALTEC – Zeltsysteme HKH – Zeltbeleuchtung

Gemeinsam zu Ihrem Vorteil.



**HALTEC**

+49 (0) 23 72 / 94 97-0  
+49 (0) 23 72 / 94 97-53

[www.haltec.net](http://www.haltec.net)  
[info@haltec.net](mailto:info@haltec.net)



**HKH**

+31 (0) 74 / 24 200 05  
+31 (0) 74 / 25 027 66

[www.hkh.nl](http://www.hkh.nl)  
[info@hkh.nl](mailto:info@hkh.nl)



europa  
2000

>> KLAPP- & STAPELBARE MÖBEL

**IHR SPEZIALIST FÜR  
KLAPPBARE UND STAPELBARE STÜHLE & TISCHE,  
TRANSPORTWAGEN, STUHL- UND TISCHHUSSEN.**



**KURZE LIEFERZEITEN • NIEDRIGE PREISE • GROSSE LAGERVORRÄTE**  
VERKAUF NUR AN HANDELS- & VERMIETBETRIEBE



**EUROPA 2000** • ESSENSCHOTSTRAAT 6210 • INDUSTRIEZONE RAVENSHOUT 6 • 3980 TESSENDERLO (BELGIUM)  
TEL. +32 (0)13 67 62 11 • FAX +32 (0)13 67 62 12 • E-MAIL: INFO@EUROPA2000.BE

**WWW.EUROPA2000.DE**